

# Forfait de parrainage

Conférence canadienne sur le leadership étudiant

5 au 8 octobre 2024 - Haliburton, ON



**leadership  
étudiant canadien**

## Qu'est-ce que le CCLÉ ?

La Conférence canadienne sur le leadership étudiant (CCLÉ) est la plus ancienne conférence nationale sur le leadership destinée aux étudiants du secondaire au Canada. En 2024, nous célébrons notre 39e conférence annuelle. Le CCLÉ a été créé par des éducateurs pour soutenir les jeunes leaders et le développement professionnel des éducateurs dans le cadre d'un forum national. Chaque année, le programme rassemble des délégués de chaque province et territoire pour assister à des présentations principales, des ateliers multidisciplinaires, du service communautaire, une exposition et une intégration aux cultures et au patrimoine locaux, ainsi qu'un leadership et un apprentissage entre pairs.

## Parlez-m'en davantage sur le leadership étudiant canadien !

L'Association canadienne du leadership étudiant est un organisme de bienfaisance et à but non lucratif enregistré au niveau fédéral qui soutient l'éducation, le développement et les programmes en leadership étudiant dans les écoles secondaires du Canada. Chaque année, CCLÉ dessert plus de 350 écoles, 10 000 jeunes leaders et 500 éducateurs à travers le Canada. Nous proposons des opportunités, des ressources, des programmes et des événements de développement du leadership.

**Notre vision est de bâtir une communauté forte d'élèves du secondaire à travers le pays qui, inspirés par leurs expériences de leadership étudiant, s'engagent activement dans leurs écoles et leurs communautés et contribuent à l'amélioration de la société.**

## Nous avons hâte de vous rencontrer !

**Notre équipe est composée d'éducateurs, d'animateurs et d'anciens leaders étudiants ! Nous sommes passionnés par nos programmes et avons hâte de discuter davantage avec vous du CCLÉ.**

**Pour discuter de vos options de parrainage ou pour en savoir plus sur les programmes et ressources supplémentaires, veuillez contacter notre directrice générale, Maddie Campbell :**

**[mcampbell@studentleadership.ca](mailto:mcampbell@studentleadership.ca) | 519.404.0933 | [www.studentleadership.ca](http://www.studentleadership.ca) | Anglais**



# Qui vais-je rencontrer au CCLÉ 2024 ?

## NOS LEADERS ÉTUDIANTS

Les leaders participant à la Conférence canadienne sur le leadership étudiant (CCLÉ) se décrivent comme motivés, inspirés et prêts à créer du changement. Des membres de conseils étudiants aux membres de clubs philanthropiques, extravertis à introvertis, les leaders étudiants du CCLÉ sont les « acteurs » de leurs écoles et communautés qui mènent un changement positif. La plupart des jeunes sont en 11e et 12e années d'études secondaires.

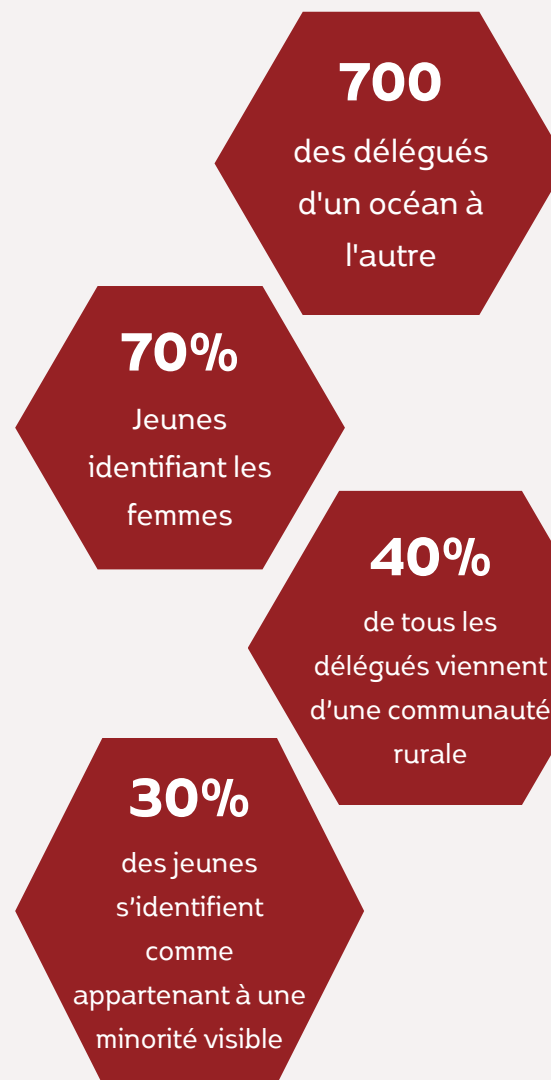
## NOS ÉDUCATEURS

Les éducateurs qui amènent leurs leaders étudiants au CCLÉ sont dévoués, créatifs et attentionnés. Ces éducateurs guident leurs étudiants dans des activités extrascolaires, universitaires et des opportunités uniques liées au service, aux voyages et à l'apprentissage expérientiel. Des administrateurs, des conseillers, des enseignants et des assistants pédagogiques accompagnent les dirigeants au CCLÉ.

## NOS COMMANDITAIRES

Les sponsors du CCLÉ s'engagent à partager d'excellentes expériences et opportunités avec les jeunes leaders et éducateurs. Des opportunités post secondaires aux futures carrières en passant par le changement social, les sponsors du CSLC sont en mesure de partager leur mission avec ce groupe de délégués très motivés. Nos sponsors établissent des liens incroyables avec les leaders étudiants et les éducateurs, et sont présents tout au long du programme. La générosité de nos sponsors permet à ce programme de se réaliser chaque année. Dans le but de réduire la pression financière sur les étudiants, le CSLC compte sur ce soutien pour financer plus de 50 % des dépenses du programme.

« SpiritWear Canada est fier de parrainer le CCLÉ depuis 2018. Les liens que nous avons établis avec les étudiants et les éducateurs nous ont permis de grandir et d'offrir davantage d'avantages aux écoles membres du Canadian Student Leadership. Nous avons hâte au CCLÉ 2024 ! »



**SPIRITWEAR**  
*Canada* 

- Jamie Almond, président

# Niveaux de soutien financier

Premier 20 000 \$\*

Majeur 10 000 \$\*

Officiel 5 000 \$\*

Leadership 2 500 \$\*

Placement du logo sur le site Web du CCLÉ, signalisation de la conférence et programme imprimé, liens Web



Stand de salon (standard)



Stand de salon (Premium)



Article fourni par le sponsor pour les sacs de cadeaux et les kits d'inscription des délégués



Rejoignez la programmation de la conférence pour interagir avec nos dirigeants



Possibilité de présenter des séances d'atelier aux étudiants



Article vedette dans nos newsletters numériques et imprimées



Fonctionnalité de la scène principale au CCLÉ



Possibilité de présenter des ateliers et des séances pour les conseillers



Affichage + Séance d'information dans le Salon des conseillers



**Ces éléments constituent notre engagement de base envers votre soutien au CCLÉ. Notre objectif est de personnaliser votre expérience et votre investissement dans le programme afin de créer des expériences précieuses à la fois pour votre organisation et pour nos leaders étudiants.**

*Ajouter de la valeur à  
votre parrainage*

**Pour les organisations  
recherchant plus de visibilité  
et/ou une personnalisation des  
articles !**

## **SPONSORS PREMIER - AJOUTEZ 2 DE :**

- Droits de dénomination de la communauté de chalet (3 disponibles)
- Droits de dénomination de l'espace d'atelier (5 disponibles)
- Commanditaire nommé d'un conférencier principal (4 disponibles)
- Droits de dénomination de l'espace d'éducation en plein air (4 disponibles)
- Espace d'activation supplémentaire (6 disponibles)

## **COMMANDITAIRES MAJEURS - AJOUTEZ 1 DE :**

- Droits de dénomination de la communauté de chalets (3 disponibles)
- Droits de dénomination des espaces d'atelier (5 disponibles)
- Commanditaire nommé d'un conférencier principal (4 disponibles)
- Droits de dénomination des espaces d'éducation en plein air (4 disponibles)
- Stand de salon professionnel haut de gamme

## **INSCRIVEZ-VOUS VOTRE NOM :**

*Des droits de dénomination améliorés avec un grand impact*

- Commanditaire des collations et des packs (sacs de cadeaux, kits de cabine et collations de conférence) - 15 000 \$
- Fournisseur officiel de Spiritwear - 15 000 \$ (VENDU)
- Commanditaire principal de la pré-conférence CCLÉ 2024 (Toronto) - 10 000 \$
- Commanditaire de la navette aéroportuaire - 10 000 \$
- Commanditaire du transport local - 5 000 \$ (en espèces ou contribution en nature de véhicules)
- Droits de dénomination du Advisor Lodge - 5 000 \$

## **OPPORTUNITÉS POUR ÉTUDIANTS D'IMPACT :**

*Opportunités autonomes ou modules complémentaires*

- Parrainer un étudiant pour assister au CCLÉ 2024 (inscription) - 425 \$
- Parrainer un étudiant pour assister au CCLÉ 2024 (inscription + voyage) - 1 000 \$
- Stand de salon professionnel haut de gamme - 1 000 \$
- Stand de salon professionnel standard + reconnaissance de site Web - 1 000 \$
- Stand de salon professionnel standard - 500 \$



# COMMANDITAIRE PRÉSENTATEUR

*Du début à la fin, ce niveau de parrainage constitue le maximum de visibilité que votre organisation obtiendra au CCLÉ. En tant que sponsor principal du CCLÉ, cette organisation sera présentée de diverses manières, notamment :*

## Droits de dénomination exclusifs

de la Conférence canadienne sur le leadership étudiant 2024, logo figurant dans la conception du logo de la conférence

## Publicités pleine page

dans le programme numérique/imprimé du CCLÉ 2024 et les bulletins d'information ACLÉ pendant un an

## Espace Théâtre Principal

Un espace nommé pour votre organisation avec un décor mis en valeur

## Accès complet à la conférence

Pour que votre équipe fasse du bénévolat, participe et interagisse avec nos dirigeants

## Personnalisation constante

Travailler avec notre équipe pour produire des activations uniques et engageantes pour nos leaders étudiants

## Image de marque complète

Votre marque présente sur chaque communication, composant de signalisation et plateforme du CCLÉ

## & PLUS!

Le sponsor principal du CCLÉ 2024 s'intégrera à notre programme depuis les étapes de planification jusqu'à la conclusion de la conférence et au-delà. Nous recherchons un partenaire qui travaillera avec nous pour créer des expériences engageantes pour nos leaders étudiants et conseillers, être une présence dynamique grâce à des dons de matériel pour les sacs cadeaux et les kits de cabine, et laisser une marque positive à nos dirigeants. Notre sponsor principal sera également présenté comme sponsor national de l'Association canadienne du leadership étudiant pour l'année scolaire 2024-2025.

## L'INVESTISSEMENT

***Nous prévoyons que l'investissement total de notre sponsor principal sera d'environ 50 000 \$, une combinaison de soutien financier direct et en nature du CCLÉ 2024.***

## COMMENT POUVONS-NOUS VOUS AIDER AUTRE ?

Chaque année au CCLÉ, nos partenaires contribuent à rendre notre programmation possible grâce au don de ressources et de services en nature. Lors de la Conférence canadienne sur le leadership étudiant 2024, nous recherchons du soutien dans les domaines suivants :

### Commanditaire du transport local

véhicules donnés pour la préparation et les services de la conférence

### Kits de conférence

un don de sacs à dos ou de sacs pour les kits d'inscription des délégués

### Parrain de la santé

Un don de bouteilles d'eau réutilisables, de fournitures de sécurité et de ressources pour les délégués,

### Commanditaire signalétique et décoration

Un don de matériel imprimé, notamment de signalisation, d'affiches et de banderoles

### Commanditaire du goûter

Un don de collations pour nos délégués pour la pré-conférence et la conférence

### Conseiller Hôtellerie

Approvisionner notre pavillon de conseillers en rafraîchissements, friandises et activités

## ALLONS AU CAMP !

Notre équipe est impatiente de communiquer avec vous et votre organisation pour faire du CCLÉ 2024 un succès. Nous travaillerons avec vous pour personnaliser tout package de parrainage et toute contribution au programme ainsi qu'à nos programmes de leadership tout au long de l'année à travers le Canada.

## CONTACTEZ-NOUS

**Pour discuter de vos options de parrainage et de votre forfait, veuillez contacter :**

**Maddie Campbell, Directrice générale, ACLÉ (c) 519.404.0933 (e)  
mcampbell@studentleadership.ca**

# Ce que les délégués étudiants et enseignants disent du CCLÉ !

**CCLÉ m'a montré que je ne suis pas le seul à vouloir faire une différence. Que je devrais continuer à m'efforcer d'aider les gens, car on ne sait jamais sur qui cela peut affecter.**



**CCLÉ m'a donné beaucoup plus de confiance. J'ai l'impression que je peux utiliser ma voix plus souvent, et même un jour de retour à l'école, je me retrouve plus déterminé et plus axé sur l'initiative. J'ai l'impression d'avoir beaucoup appris et que je peux utiliser ce que j'ai appris dans la vie de tous les jours pour vraiment améliorer ma santé mentale, ma confiance en moi et ma communication communautaire.**

**J'ai participé à un CCLÉ en tant qu'étudiant et c'est mon premier CCLÉ en tant que conseiller et je dois dire que l'expérience est à la hauteur de ma mémoire et que c'était remarquable d'y participer de l'autre côté.**



**J'ai découvert des gens de diverses régions du pays et c'était révélateur de voir des Canadiens de l'Est à l'Ouest tous réunis dans une même pièce. Voir tous ces gens de la Saskatchewan, de l'Alberta, de la Nouvelle-Écosse, etc., et même quelques personnes du Nunavut et de Terre-Neuve, m'a permis de me sentir connecté à notre pays dans son ensemble.**

