



CSLC-CCLÉ 2024

A STEP-BY-STEP GUIDE TO GETTING CONFERENCE READY UN GUIDE ÉTAPE PAR ÉTAPE POUR PRÉPARER LA CONFÉRENCE

Haliburton, Ontario

Mise à jour : mars 2024

leadership
étudiant canadien



canadian
student leadership



CSLC-CCLÉ 2024

A STEP-BY-STEP GUIDE TO GETTING CONFERENCE READY UN GUIDE ÉTAPE PAR ÉTAPE POUR PRÉPARER LA CONFÉRENCE

CONTENU

Les détails rapides du CCLÉ 2024 Qu'est-ce que CSLA et CSLC ?
Une lettre à vos administrateurs Liste de contrôle d'inscription
Calendrier d'inscription, FAQ
Détails de voyage et d'hébergement
Collecte de fonds
Calendrier du CSLC 2024 Assurance, sûreté et sécurité, code de
conduite
Activités à haut risque Manifestation d'intérêt avant la
conférence Sélection des délégués pour le CSLC 2024
Connexions avec les salles de classe et le programme d'études
Thèmes et partenaires de programmation
Reste à venir et séance d'information

À bientôt au CCLÉ 2024 !

Les détails

Date : sam. 5 octobre 2024 - mardi. 8 octobre 2024

Lieu : Haliburton, ON - Camp White Pine

Nombre estimé de participants : 700

Ouverture des inscriptions : 24 avril, 10 h

Frais d'inscription : 435 \$/délégué

Date limite de paiement et d'information : 24 mai 2024

Bienvenue au Guide d'inscription et de conférence CSLC-CCLÉ 2024. Nous sommes ravis de vous accueillir, vous et vos leaders étudiants, à Haliburton, en Ontario, pour la 39e Conférence annuelle sur le leadership étudiant canadien.

Le CSLC sera un peu différent cette année alors que nous apporterons des ajustements pour répondre aux besoins de notre comité organisateur et de nos écoles membres à travers le Canada. Hébergé au Camp White Pine, un site complet répondra aux besoins de notre conférence, avec quelques fusées éclairantes locales incluses dans nos plans.

Nous vous demandons de prendre le temps de lire ce guide et d'utiliser ces ressources pour vous aider dans le processus d'inscription, le processus d'approbation du voyage et la planification du voyage !

Si vous avez des questions, veuillez contacter Maddie pour obtenir de l'aide sur tout ce qui concerne CSLC !



Inscription CSLC-CCLÉ Contact

Maddie Campbell Directrice générale - ACLÉ

mcampbell@studentleadership.ca

519.404.0933

Qu'est-ce que CSLA et CSLC ?

À propos de l'Association canadienne de leadership étudiant



L'Association canadienne de leadership étudiant (ACLÉ) est un organisme de bienfaisance et une organisation à but non lucratif enregistré au niveau fédéral.

Notre vision est de bâtir une communauté forte d'élèves du secondaire à travers le pays qui, inspirés par leurs expériences de leadership étudiant, s'engagent activement dans leurs écoles et leurs communautés et contribuent à l'amélioration de la société.

Notre mission est de soutenir et d'encourager le leadership étudiant au Canada. Nous y parvenons en offrant des programmes de développement du leadership à l'échelle régionale, provinciale et nationale ; offrir des opportunités de développement professionnel aux éducateurs, et créer et fournir des ressources qui soutiennent les écoles dans leurs résultats et priorités d'apprentissage.

Nous croyons que chaque jeune de votre école et de votre communauté est un leader. Notre objectif est d'offrir des opportunités qui aident les jeunes à développer ces compétences en leadership afin d'améliorer leurs communautés pour les années à venir.

La Conférence canadienne sur le leadership étudiant (CCLÉ) est l'événement phare de l'Association canadienne du leadership étudiant. Le CSLC est un forum national sur le leadership étudiant qui rassemble des jeunes et des éducateurs de toutes les provinces et territoires pour un programme de développement du leadership de plusieurs jours. Ce programme comprend :

- Divers conférenciers canadiens
- Ateliers multidisciplinaires avec divers thèmes de développement du leadership, d'inclusion, de réconciliation et d'autres compétences d'apprentissage du 21e siècle
- Séances de collaboration entre pairs et apprentissage en petits groupes
- Visites locales pour en apprendre davantage sur l'histoire et le patrimoine de notre lieu d'accueil
- Des moments de célébration culturelle qui mettent en valeur les diverses cultures des délégués au CCLÉ et celles de la communauté locale
- Activités de team building en groupe complet
- Un projet de service communautaire dirigé par des jeunes
- Conseiller professionnel développer sommet
- Une pléthore de ressources que les jeunes et les éducateurs rapporteront dans leurs écoles et communautés pour susciter le changement grâce à l'apprentissage entre pairs.



Soutenir vos leaders étudiants

Une lettre aux administrateurs de l'Association canadienne de leadership étudiant

Cher directeur et équipe de l'administration scolaire,

Je vous écris pour vous exprimer l'importance d'offrir aux étudiants la possibilité d'assister à la Conférence canadienne sur le leadership étudiant. Cette conférence offre une occasion unique d'améliorer leurs compétences en matière de travail d'équipe, de collaboration, de communication et de résolution de problèmes tout en développant leur appréciation du patrimoine canadien et leur compréhension de l'importance et de la valeur des diverses communautés.

La Conférence canadienne sur le leadership étudiant est conçue pour avoir un impact positif sur la culture scolaire en fournissant aux étudiants les outils nécessaires pour diriger leurs pairs. Grâce à cette expérience, les élèves acquièrent les connaissances et les compétences nécessaires pour devenir des leaders communautaires efficaces dans leur propre école. Ils deviennent plus conscients de l'importance de l'inclusion, de la diversité et des liens au sein de leurs écoles et communautés.

La Conférence canadienne sur le leadership étudiant est l'occasion idéale pour les étudiants de développer ces compétences essentielles en leadership et de mieux comprendre leur rôle dans la société. En participant à la conférence, les étudiants ont la chance d'apprendre auprès de professionnels expérimentés, d'incroyables conférenciers canadiens et de leurs pairs dans un environnement sûr et engageant. Nous vous encourageons à identifier des leaders de votre communauté scolaire qui représentent la diversité de votre école et qui ont la passion de créer un changement positif.

Lors du CCLÉ 2024, les éducateurs bénéficieront également d'un développement professionnel dédié dans le domaine du leadership étudiant, du soutien aux étudiants, de la culture et de la communauté scolaires, ainsi que du leadership professionnel. Ces éducateurs ont un impact durable sur les élèves de votre école et ont la capacité d'influencer de plus en plus de jeunes leaders chaque année.

Je crois que cette conférence constituerait une expérience incroyable pour les élèves et les éducateurs de votre communauté scolaire, car elle leur offrirait l'occasion de développer des compétences essentielles en leadership. En tant qu'ancien délégué étudiant du CCLÉ, je sais que cette opportunité a la capacité d'aider les jeunes leaders à progresser dans leur dévouement à créer un impact positif durable dans leur communauté. J'espère que vous envisagerez de soutenir les étudiants et les enseignants dans leur désir d'assister à cette conférence et de bénéficier de l'expérience unique qu'elle offre.

Sincèrement,



Madison Campbell
Directrice générale
Association canadienne de leadership étudiant



Liste de contrôle d'inscription

Complétez ces articles avant de partir pour l'été !

**Assistez à la séance d'information du CSLC
2024 le lundi 8 avril à 19 h HE**

**Inscrivez tous les délégués en ligne à
conferences.studentleadership.ca**

**Payez vos frais d'inscription au CSLC 2024
avant le 24 mai 2024**

**Soumettez toutes les informations sur les délégués
et vos projets de voyage en ligne avant le 24 mai à
conferences.studentleadership.ca.**

**Commencez à collecter des fonds pour votre voyage
et préparez-vous à voyager avec votre groupe !**

Calendrier et détails d'inscription

L'inscription au CSLC 2024 ouvre le 24 avril 2024 à 10 h HE pour les écoles membres actuelles

Les inscriptions pour les écoles non membres ouvriront le 26 avril 2024 à 10 h HE.

L'inscription initiale sera composée de 2 conseillers et de 4 étudiants/école, répartis dans environ 150 écoles. Des délégués supplémentaires seront placés sur la liste d'attente. Des quotas provinciaux/territoriaux seront en vigueur.

Le coût pour assister au CSLC 2024 est de 435 \$/délégué, plus les frais d'adhésion de 90 \$ à l'ACLÉ pour l'année scolaire 2024-2025.

Les méthodes de paiement incluent le virement électronique/dépôt direct, le chèque et la carte de crédit. Les paiements par carte de crédit seront soumis à des frais de traitement de 4 %.

**Les paiements pour CCLÉ 2024 sont dus avant le 24 mai.
Tout compte impayé après cette heure verra son inscription annulée et nous passerons sur la liste d'attente.**

Toute annulation après la date limite de paiement (24 mai) sera soumise à des frais d'annulation :

- Annulation avant le 15 juin – remboursement intégral moins 100 \$/délégué annulé
- Annulation après le 15 juin – aucun remboursement
- Les délégués peuvent être échangés contre une autre personne de la même école ou du même district scolaire.
- Les annulations pour raisons médicales après la date limite du 15 juin recevront un remboursement complet moins 100 \$ de frais d'administration avec une note du médecin.

**435 \$/
personne**

**2 conseillers
+
4 étudiants**

**Paiements
exigibles le
24 mai
2024**



Ouverture des inscriptions

24 avril 2024 à 10 h HE

conferences.studentleadership.ca

FAQ d'inscription

Combien coûte l'inscription au CSLC 2024 ?

- L'inscription au CCLÉ 2024 coûtera 435 \$ pour les étudiants et les conseillers.

Y a-t-il d'autres frais pour mon école ?

- Oui, votre adhésion annuelle de 90 \$ à l'ACLÉ figurera également sur votre facture. Cela couvrira l'année scolaire 2024-2025

Que comprennent mes frais d'inscription ?

- Votre inscription au CCLÉ 2024 comprend toute votre programmation, le transport en navette vers et depuis l'aéroport international Pearson de Toronto, l'hébergement pour les étudiants et les enseignants au Camp White Pine, tous les repas et tout le matériel de ressources, y compris les sacs de cadeaux de la conférence.

Ce prix est-il comparable au CCLÉ 2023 ?

- Oui. Nous avons fait de notre mieux pour réduire le coût d'inscription au CCLÉ 2023, sachant que les étudiants et les conseillers auraient également des frais d'hébergement. Cette année, nous avons regroupé ces dépenses en un seul tarif. Nous prévoyons que vos coûts globaux pour le CCLÉ 2024 seront inférieurs à ceux du CCLÉ 2023.
- Il s'agit de la première augmentation de prix pour l'inscription au CCLÉ depuis 2012. Certaines de nos principales dépenses de conférence, comme la nourriture et le transport, ont considérablement augmenté au cours des 12 dernières années, mais en particulier au cours des 2 dernières.

À quelle heure devons-nous être à Toronto pour le transport jusqu'au Camp White Pine ?

- Veuillez vous assurer que votre groupe est à Toronto avant 11 h le samedi 5 octobre afin que nous puissions vous transporter au camp à temps pour toutes les activités. Si vous voyagez directement au camp, veuillez arriver avant 12 h HE.
- Si cela signifie que votre groupe doit voyager plus tôt que samedi, un bloc de chambres avec un tarif réduit sera disponible au Four Points by Sheraton de l'aéroport de Toronto. Ces frais ne sont pas inclus dans votre inscription au CCLÉ.

En ligne par
carte de
crédit (ajoute
des frais de
service de 4
%)

Chèque à
l'ordre de
CSLA

Dépôt direct
ou virement
électronique

Hébergements

Tous les hébergements du samedi au samedi. 5 octobre – mardi. Le 8 octobre (trois nuits) est inclus dans les frais d'inscription au CCLÉ 2024 et aura lieu au Camp White Pine à Haliburton, ON.

Les logements étudiants seront des chalets sur place. Chaque cabane aura un conseiller (chef spirituel). Chaque communauté de chalets aura un membre du personnel du CCLÉ désigné comme mentor.

L'hébergement des conseillers sera une combinaison de chalets et de logements pour le personnel sur place. Environ 60 places surélevées (logements du personnel) seront disponibles sur place. Un tirage au sort pour l'attribution de ces espaces aura lieu suite aux inscriptions confirmées. Les conseillers souhaitant séjourner dans un hébergement alternatif (location locale) sont invités à le faire à leurs propres frais. Cela ne change pas les frais d'inscription, mais vous devez informer immédiatement les organisateurs du CCLÉ si tel est votre plan.

Les groupes voyageant tôt à Toronto ou partant plus tard de Toronto prendront leurs propres dispositions d'hébergement si nécessaire. Un bloc de chambres et un tarif de groupe ont été réservés au Four Points by Sheraton, à l'aéroport de Toronto, les vendredi 4 et mardi 8 octobre.

Voyage

Les délégués du CCLÉ 2024 seront responsables de se rendre à l'aéroport international Pearson de Toronto avant 10 h le samedi 5 octobre 2024. Les navettes partiront du Four Points by Sheraton, aéroport de Toronto, entre 9 h 30 et 11 h 30 le samedi. Le 5 octobre au Camp White Pine.

Les navettes reviendront à l'aéroport international Pearson de Toronto ou au Four Points by Sheraton de l'aéroport de Toronto le mardi 8 octobre. Les départs du Camp White Pine devraient commencer à 12 h HE.

Les groupes qui choisissent de se rendre en voiture au CCLÉ sont invités à le faire. Veuillez indiquer sur votre inscription si vous voyagez en voiture ou en avion afin que nous puissions planifier avec précision nos services de navette.

À venir:

Codes de réduction des compagnies aériennes

Financer votre voyage

Chaque groupe qui participe au CSLC a une manière différente de financer son voyage et de diviser les coûts. Voici différentes façons de collecter des fonds pour votre voyage :

Groupes de services locaux

Contactez-nous et demandez à vos leaders étudiants de présenter l'opportunité de participer aux clubs Rotary, aux clubs Optimistes, aux clubs Kiwanis et à d'autres organisations de services qui soutiennent les jeunes. Ces groupes ont fait des dons aux délégations du CSLC dans le passé.

Entreprises locales

Contactez-nous et demandez à vos dirigeants étudiants de présenter la possibilité de s'adresser aux entreprises locales pour présenter des opportunités de parrainage de voyages. Vous pouvez reconnaître ces groupes en les présentant sur les chaînes médiatiques de votre école, dans le bulletin d'information de votre école ou du leadership et en démontrant leur soutien pendant votre séjour au CSLC.

Ventes pour récolter des fonds



Les ventes de pâtisseries ou les collectes de fonds d'articles à acheter sont un excellent outil pour collecter des fonds pour votre voyage au CCLÉ. Cette année, CCLÉ s'associe à Ultimate Fundraising pour organiser une collecte de fonds nationale pour le leadership dans toutes les écoles du Canada afin de vous aider à compenser vos frais d'inscription et de déplacement, ou d'autres besoins de votre programme de leadership.

HORAIRE DES ÉVÉNEMENTS – Samedi 5 octobre

9h00 – 11h30

Départs de la navette de Toronto vers le Camp White Pine, Haliburton

11h00 – 17h30

Bienvenue au CCLÉ Jeux, activités, affectations de cabines, inscriptions, salon professionnel et plus encore !

17h30–18h30

Dîner

18h30–19h30

Espaces et réunions provinciaux

19h30–21h00

Cérémonies d'ouverture, conférencier principal n°1

21h00 – 22h30

Spectacle de talents, groupes spirituels (cabines), réunion de conseillers

HORAIRE DES ÉVÉNEMENTS – Dimanche 6 octobre

7h30 – 10h30

Petit-déjeuner, groupes spirituels, première séance d'atelier

10h30–12h30

Conférencier principal n°2, déjeuner

12h30–17h30

Séances de groupe spirituel, rotations d'ateliers n°2 et n°3

17h30–18h30

Dîner

18h30 – 19h00

Séances d'enregistrement et débriefing à l'école

19h00 – 22h00

Groupes spirituels, activités en soirée, divertissement

HORAIRE DES ÉVÉNEMENTS – Lundi 7 octobre

7h30 – 9h00

Petit-déjeuner, groupes spirituels

9h00–11h00

Session générale, conférencier principal #3

11h00 – 13h30

Déjeuner, rotation d'atelier #4

**13h30–
16h30**

Projet de service communautaire

17h30 – 19h30

Dîner, conférencier principal n°4

19h30 – 22h00

**Groupes spirituels, activités en soirée,
divertissement**

HORAIRE DES ÉVÉNEMENTS – Mardi 8 octobre

7h30 – 9h00

Petit-déjeuner, groupes spirituels

9h00–10h00

Séance générale, rotation d'ateliers n°5

10h00–12h00

**Activité Connexions pancanadiennes,
cérémonies de clôture**

12h00–13h00

Déjeuner

13h00

Départ du camp pour Toronto

Des questions?

**Veillez contacter Maddie Campbell
mcampbell@studentleadership.ca**

Assurance

L'Association canadienne du leadership étudiant détient une police d'assurance responsabilité civile générale de 2 millions de dollars pour assurer la sécurité de notre équipe et des participants au programme. Si vous avez besoin d'une copie de cette politique, veuillez contacter Maddie Campbell. Notre site hôte, le Camp White Pine, détient également une assurance. Le personnel du Camp White Pine détient également des certifications et des licences supplémentaires pour des activités spécifiques, notamment les activités avec cordes.

Procédures d'urgence

Chaque lieu de la conférence, y compris le Camp White Pine, disposera de procédures d'urgence en place pour assurer la sécurité des délégués étudiants. Nos jeunes leaders spirituels suivront également une formation sur ces protocoles et procédures pour aider à assurer la sécurité de leurs pairs pendant le programme. Les contacts d'urgence seront déterminés sur place et des informations seront fournies aux participants à la conférence.

Code de conduite

Chaque étudiant, conseiller, bénévole et membre du comité de la Conférence canadienne sur le leadership étudiant signera et soumettra un code de conduite. Ce code de conduite définira les règles de la conférence, les attentes et les informations qui contribueront à garantir une expérience agréable à tous les délégués. Les codes de conduite sont disponibles sur le site Web de l'ACLÉ.

Notre engagement envers la sécurité

Le CCLÉ 2024 agira à chaque étape en gardant à l'esprit la sécurité des leaders étudiants et de leurs conseillers. Si le comité de la conférence estime que quelque chose est dangereux pour les délégués, des mesures seront prises immédiatement. Toute infraction au code de conduite des délégués à la conférence entraînera le retrait immédiat du délégué du programme et son renvoi chez lui à ses propres frais.

Des questions?

Veuillez contacter Maddie Campbell
mcampbell@studentleadership.ca

Activités à haut risque au CCLÉ 2024

Cordes hautes et tir à l'arc

Le CCLÉ 2024 comprendra divers éléments éducatifs en plein air et activités récréatives, notamment des éléments de cordes en hauteur et du tir à l'arc. Tous les parcours de cordes en hauteur seront dispensés et supervisés par du personnel agréé du Camp White Pine, hautement qualifié dans ces éléments. Ces activités sont totalement facultatives dans les rotations d'ateliers étudiants. Les écoles et les districts qui identifient ces activités comme non autorisées doivent le communiquer à leurs délégués pour les aider dans leur sélection d'ateliers.

Activités aquatiques

Aucun sport nautique ou activité au bord de l'eau n'est prévu au CCLÉ 2024 afin de respecter les directives de nombreuses écoles et districts scolaires à travers le Canada. Le secteur riverain du Camp White Pine est fermé et dispose d'un accès contrôlé pour assurer la sécurité.

Autres activités de plein air (faible risque)

Les activités extérieures supplémentaires et/ou facilitées par le Camp White Pine comprennent :

- Mini golf
- Danse et Yoga
- Arts, artisanat, atelier de poterie
- Tennis
- Football
- Basket-ball
- Base-ball
- Randonnées/Promenades sur sentiers
- Beach-volley

Des questions?

Veillez contacter Maddie Campbell mcampbell@studentleadership.ca

PRÉ-CONFÉRENCE

PLUS D'INFOS À VENIR !

Mercredi 2 octobre – Vendredi 4 octobre

- Expériences culturelles à Toronto, notamment le Temple de la renommée du hockey, le Musée royal de l'Ontario, la Tour CN, l'aquarium Ripley's Believe It Or Not, la Casa Loma, le quartier des théâtres et plus encore
- Hébergement, repas et transport local inclus

DITES-NOUS QUE VOUS VOULEZ VENIR !
Formulaire de manifestation d'intérêt



CSLC



CCLÉ

Sélection de vos délégués pour CCLÉ 2024

Qui devrait fréquenter le CCLÉ de notre école/division ?

- La diversité des antécédents et des expériences des étudiants fait du CCLÉ un excellent programme. Ces jeunes leaders apprendront les uns des autres tout au long de la conférence et rapporteront de nouvelles idées, connaissances et compétences pour diriger leurs écoles. Nous vous encourageons à penser aux élèves de votre école qui :
 - Représentent la diversité de votre communauté scolaire
 - Sont des leaders dans le changement positif, l'amélioration de l'école et la création d'une communauté
 - Ont exprimé un intérêt pour le leadership entre pairs et reviendraient du CSLC et éduqueraient leurs pairs sur les nouvelles idées, apprentissages et motivations qu'ils ont vécus pour avoir un impact positif sur la communauté scolaire.

Comment pouvons-nous (écoles et conseillers) sélectionner les étudiants qui fréquenteront le CCLÉ ?

- Nous vous recommandons de faire connaître cette opportunité dans votre école/division en utilisant les informations ci-dessus et les liens avec les priorités et objectifs de votre école/district.
- De nombreuses écoles utilisent un processus de candidature pour identifier et sélectionner les leaders étudiants intéressés. Ce processus de candidature peut inclure des questions sur l'élève et ses intérêts, pourquoi il est intéressé par l'opportunité, comment il utiliserait l'opportunité pour créer un changement positif dans son école et sa communauté, et quelles informations il apporterait au CCLÉ pour présenter son école et la communauté.
- **Le processus de sélection appartient aux écoles et aux conseillers encadrants.**

Par où dois-je commencer mon action de sensibilisation dans mon école ?

- Les leaders étudiants sont présents dans tous les coins de votre immeuble. Les conseillers et les écoles ont déclaré qu'ils réussissaient dans le recrutement lors de la sélection en travaillant avec des clubs ou des groupes dans leurs écoles tels que les associations d'étudiants noirs, les alliances gays hétérosexuelles, les clubs 2SLGBTQIA+, les clubs multiculturels, le conseil étudiant, le conseil sportif, les clubs de leadership d'affaires et plus encore.

Le CCLÉ et l'Association canadienne de leadership étudiant encouragent les leaders étudiants de tous horizons et de toutes capacités à participer à nos programmes. Nous croyons fermement que chaque étudiant de votre immeuble possède des qualités de leadership. Notre programmation est diversifiée pour représenter les intérêts des jeunes partout au Canada, et aussi pour assurer la sécurité de ces jeunes. se voient reflétés sur scène à travers des histoires, des expériences et des possibilités.

Jeunes délégués dans nos programmes :

70%

Identification des femmes

52%

S'identifier comme une minorité visible

35%

S'identifier comme une 2SLGBTQIA+

Connecter CCLÉ 2024 à la salle de classe

Qu'apprendront nos leaders étudiants au CCLÉ 2024 ?

Les leaders étudiants du CSLC 2024 emporteront une quantité incroyable d'apprentissage en matière de développement du leadership, dans le but ultime de créer un changement positif dans leurs écoles et leurs communautés. Les résultats globaux du programme comprendront :

Leadership scolaire et communautaire :

- Les jeunes démontreront une compréhension des idées, des enjeux et des attentes clés liés au leadership étudiant et à la planification d'événements dans leur école et leur communauté par le biais de séances de débriefing entre pairs et d'apprentissage en petits groupes.
- Les jeunes participeront à des jeux/activités/ateliers pour promouvoir un travail d'équipe solide, la coopération, la communication et renforcer l'unité interscolaire, démontreront leurs compétences lors de la programmation ultérieure de conférences dans ces domaines.
- Les jeunes démontreront une compréhension des différents points de vue et besoins du corps étudiant de votre école et de votre communauté, démontreront les compétences et les stratégies utilisées pour développer et planifier des programmes qui incluent l'ensemble de votre population scolaire.
- Analyser de manière critique et démontrer la capacité d'appliquer une variété de stratégies de pensée critique et créative pour aider à développer des activités communautaires scolaires innovantes.
- Démontrer une compréhension des théories et des stratégies liées au leadership et à la dynamique de groupe et les utiliser pour aider les individus et divers groupes à atteindre leurs objectifs.

Liens avec le Canada et ma communauté :

- Découvrez diverses perspectives canadiennes sur le leadership, le service communautaire, la résilience et plus encore grâce à des ateliers interdisciplinaires.
- Conférenciers canadiens pour aborder les problèmes sociaux/sensibilisation, les sujets de leadership, le service communautaire, etc.
- Les jeunes collaboreront avec un réseau diversifié d'autres jeunes leaders de partout au Canada pour bâtir leurs réseaux, explorer différentes expériences et apprendre de nouvelles idées provenant de différentes régions géographiques du Canada.
- Les jeunes seront plus connectés et en apprendront davantage sur le Canada sous divers angles, notamment les conférenciers principaux, le contenu des ateliers et le lieu d'accueil.
- Les jeunes réfléchiront de manière critique à la réconciliation dans leur école et leur communauté et travailleront avec des éducateurs autochtones pour élaborer des plans d'action pour leurs programmes.
- Les jeunes démontreront leur compréhension de la culture de leur communauté d'origine à travers des œuvres d'art, des performances, des présentations et des séances entre pairs.

Explorer diverses perspectives et expériences :

- Découvrez diverses perspectives canadiennes sur le leadership, le service communautaire, la résilience et plus encore grâce à des ateliers interdisciplinaires.
- Des conférenciers canadiens aborderont les enjeux sociaux, la sensibilisation, le leadership et la communauté.
- Les jeunes seront immergés dans une communauté d'autres jeunes canadiens (anglophones et francophones) qui offrent chacun une perspective différente sur leurs communautés, expériences et cultures d'origine.
- Les jeunes participeront à des visites locales mettant en valeur l'histoire, la culture et les innovations locales.
- Les jeunes collaboreront ensemble dans le cadre d'apprentissages en petits groupes, chacun avec une répartition égale de jeunes des provinces et des territoires.
- Les jeunes participeront à de nouveaux apprentissages en communication, y compris la possibilité pour les étudiants anglophones d'apprendre auprès d'étudiants francophones, les langues et enseignements autochtones, ainsi que la communication par l'art, la musique et la poésie.

Programmation CCLÉ 2024

Nous travaillons avec diverses organisations et présentateurs pour donner vie à notre programme d'ateliers au CCLÉ et offrir aux jeunes leaders une expérience complète et diversifiée.

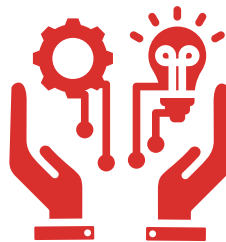
Partenaires d'engagement communautaire passés et actuels au CCLÉ :



Au CCLÉ 2024, les jeunes participeront à des ateliers dans les domaines d'intérêt suivants :



Santé mentale et bien-être



Innovation et entrepreneuriat



Diversité, équité et inclusion



Communication et collaboration



Programmation scolaire et communautaire



Enseignement en plein air

À venir:

Les informations supplémentaires à ajouter à ce guide comprennent :

Codes de réduction des compagnies aériennes
Liens de réservation d'hôtel (pour les séjours avant/après la conférence)
Descriptions des ateliers pour étudiants
Annonces des conférenciers principaux
Horaires mis à jour
Sommet des conseillers



**Veillez vous inscrire à notre séance
d'information CCLÉ 2024**

**Lundi 8 avril
19h00 HE / 16h00 HP**

**Nous présenterons le programme du CCLÉ 2024
et répondrons à toutes vos questions.**