



October 8 - 11, 2026

Haliburton, ON

**A STEP-BY-STEP GUIDE TO GETTING CONFERENCE READY
UN GUIDE ÉTAPE PAR ÉTAPE POUR PRÉPARER LA CONFÉRENCE**

Updated: April 12, 2026

Veuillez lire ce dossier de parrainage en français à partir de la page 24

Funded by the Government of Canada
Financé par le gouvernement du Canada

Canada 



CONTENTS

- The Quick Details of CSLC 2026
- What is CSLA and CSLC?
- A Letter to your Administrators
- Registration Checklist
- Registration Timeline, FAQ
- Travel Details + Flight Discount Codes
- Accommodation + Accessibility
- Fundraising
- CSLC 2026 Schedule
- Insurance, Safety & Security, Code of Conduct
- High Risk Activities
- Arrival Program & Kick Off
- Selecting Delegates for CSLC 2026
- Classroom and Curriculum Connections
- Programming Themes and Partners
- Still to Come

See you soon at CSLC 2026!

The Details

Date: Wed. Oct 8, 2026 – Sun. Oct 11, 2026

Location: Haliburton, ON – Camp White Pine

Estimated Number of Participants: 600

Registration Opens: April 21st, 10:30am

Registration Fee: \$500/delegate

Payment & Information Deadline: May 22nd, 2026



Toronto Kick-Off Program (Optional)

Date: Wed. Oct 7, 2026, 3:00 p.m.

Location: Toronto hotel; details to follow

Maximum number of participants: 160

Registration Fee: \$130 per person

Welcome to the **CSLC–CCLÉ 2026 Registration and Conference Guide**. We are excited to welcome you and your student leaders to Haliburton, Ontario for the annual Canadian Student Leadership Conference.

Hosted at Camp White Pine, one complete site will serve our conference needs, with a few local experiences included in our plans.

We ask that you take time to read through this guide and make use of these resources to support you in the registration process, trip approval process and travel planning!

If you have any questions, please reach out to Maddie for support with all things CSLC



CSLC–CCLÉ Registration Contact

Darci Prince

Program Operations and Memberships Coordinator – CSLA

darci@studentleadership.ca

What is CSLA and CSLC?

About the Canadian Student Leadership Association



The **Canadian Student Leadership Association (CSLA)** is a federally registered charity and not-for-profit organization.

Our Vision is to build a strong community of secondary school students across the country who, inspired by their student leadership experiences, are actively engaged in their schools and communities and contributing to the betterment of society.

Our Mission is to support and encourage student leadership in Canada. We accomplish this through providing leadership development programs at a regional, provincial and national scale; providing professional development opportunities to educators, and creating and delivering resources that support schools in their learning outcomes and priorities.

We believe that every young person in your school and community is a leader. Our goal is to provide opportunities that help young people develop those leadership skills to better their communities for years to come.

The **Canadian Student Leadership Conference (CSLC)** is the flagship event of the Canadian Student Leadership Association. CSLC is a national student leadership forum that brings youth and educators from all provinces and territories together for a multi-day leadership development program. This program includes:

- Diverse Canadian Keynote Speakers
- Multi-disciplinary workshops with various themes of leadership development, inclusivity, reconciliation and other 21st century learning skills
- Peer to peer collaboration sessions and small group learning
- Local tours to learn about the history and heritage of our host location
- Cultural celebration moments that highlight the diverse cultures of delegates at CSLC and those of the local community
- Full group team building activities
- A youth-led community service project
- Advisor professional development summit
- A plethora of resources that youth and educators will bring back to their schools and communities to ripple change through peer to peer learning



The Canadian Student Leadership Association is a federally registered charity.
Registration Number: 88250 5514 RR0001

Supporting Your Student Leaders

A Letter to Administrators from the Canadian Student Leadership Association

Dear Principal & School Administration Team,

I am writing to you to express the value of providing students with the opportunity to attend the Canadian Student Leadership Conference. This conference provides a unique opportunity to enhance their teamwork, collaboration, communication, and problem solving skills while also developing their appreciation for Canadian heritage and understanding of the importance and value of diverse communities.

The Canadian Student Leadership Conference is designed to have a positive impact on the school culture by providing students with the tools to lead their peers. Through this experience, students gain the knowledge and skills to become effective community leaders in their own schools. They become more aware of the importance of inclusivity, diversity, and connection within their schools and communities.

The Canadian Student Leadership Conference is the perfect opportunity for students to develop these essential leadership skills and gain a better understanding of their role in society. By attending the conference, students have the chance to learn from experienced professionals, incredible Canadian keynote speakers, and their peers in a safe and engaging environment. We encourage you to identify leaders from your school community who represent the diversity of your school and who have a passion to create positive change.

At CSLC 2026, educators will also receive dedicated professional development in the area of student leadership, student supports, school culture and community, and professional leadership. These educators have a lasting impact on the students in your school, and have the ability to impact more and more young leaders every year.

I believe that this conference would be an incredible experience for students and the educators in your school community, as it will provide them with the opportunity to develop critical leadership skills. As a former CSLC student delegate myself, I know that this opportunity has the ability to help youth leaders spring forward in their dedication to creating lasting positive impact in their community. I hope that you will consider supporting students and educators in their desire to attend this conference and benefit from the unique experience it provides.

Sincerely,



Maddie Campbell
Executive Director
Canadian Student Leadership Association



Registration Checklist

Complete these items before your step away for summer!

Register all delegates with Google Forms
Starting on April 21, 2026!

Pay your CSLC 2026 Registration Fees by
May 22, 2026

Submit all delegate information and travel plans
online by May 28, 2026
(Link to follow)

Start fundraising for your trip and preparing
to travel with your group!

Start brainstorming how your school will show
your School and Provincial Pride at CSLC 2026

NEW for 2026
Begin the Ready, Set, Lead pre-event
experience (link to follow)

See page 19 for more information

Registration Timeline & Details

Registration for CSLC 2026 opens on **April 21, 2026 at 10:30 a.m. ET** for current member schools

Non-member school registration will open on April 22, 2026 at 10:30am ET

Initial Registration will be **2 advisors and 4 students/school**, across approximately 150 schools. Additional delegates will be placed on the waitlist. Provincial/Territorial quotas will be in effect.

Cost to attend CSLC 2026 is **\$500/delegate**, plus the **\$95 CSLA membership fee** for the 2026-2027 school year.

Payment methods include e-transfer/direct deposit, cheque, and credit card. Credit card payments will be subject to a 5.5% processing fee.

Payments for CSLC 2026 are due by May 22nd. Any unpaid accounts after that time will have their registration cancelled and we will move to the waitlist.

Any cancellations after the payment deadline (May 22nd) will be subject to a cancellation fee:

- Cancellation before June 1st - full refund minus \$100/delegate cancelled
- Cancellation after June 10th - no refund
- Delegates may be swapped for another individual from the same school or school district
- Cancellations due to medical reasons after the June 10th deadline will receive a full refund minus \$100 administration fee with a doctors note

**\$500/
person**

**2 advisors +
4 students**

**Payments
due
May 22, 2026**



Registration Opens

April 21st, 2026 at 10:30 a.m. ET

[Register here](#)

Registration FAQ

How much is registration for CSLC 2026?

- Registration for CSLC 2026 will cost \$500 for both students and advisors

Are there any other fees for my school?

- Yes, your \$95 annual CSLA membership will also be on your invoice. This will cover the 2026 – 2027 school year.

What does my registration fee include?

- Your CSLC 2026 registration includes all of your conference programming, shuttle transportation to and from Toronto Pearson International Airport (or nearby hotel), accommodations for students and teachers at Camp White Pine, all meals and all resource materials including conference swag bags.

Is this price comparable to CSLC 2025?

- As costs continue to grow across all areas of our programming (accommodations, transportation, programming, etc), a slight increase to registration has been made this year to align with those rising costs. Comparable to CSLC 2025, the registration fee continues to represent only 40–45% of the actual costs of the program. CSLA works hard to subsidize the rest of our budget with sponsors and other funders to continue to keep costs as low as possible for participants. A fundraising program and travel subsidy program are also available to lower costs for participants.

Can I register more than 4 students for CSLC 2026?

- On April 21, you can register up to 4 students and 2 advisors for the conference. On the same registration form, you can add up to 15 students and 4 advisors to the waitlist.

Is there a Pre Conference event for CSLC 2026?

- There will not be a full Pre Conference Program for CSLC 2026. An optional Kick-off event will take place in Toronto the evening before CSLC begins. See page 17 for pricing and details.

**Online by
Credit Card
(adds 5.5%
service fee)**

**Cheque
payable to
CSLA**

**Direct
Deposit or
E-Transfer,
preferred**

**Registration Opens
April 21st, 2026 at 10:30 a.m. ET
Register on Google Forms**

Accommodations & Accessibility

Accommodations

All accommodations from Thurs. Oct 8th – Sun. Oct 11th (three nights) are included in the registration fee for CSLC 2026 and will be at Camp White Pine in Haliburton, ON.

Student accommodations will be cabins on site. Each cabin will have a counsellor (Spirit Leader). Each cabin community will have a CSLC staff member or adult committee member assigned as a mentor.

Advisor accommodations will be a combination of cabins and staff houses on site. Advisor accommodation assignments are made based on accessibility requirements. Accessibility requirements will be collected during the registration period.

Advisors wishing to stay in alternate accommodations (local rentals) are welcome to do so at their own cost. This does not change the registration fee, but you must notify the CSLC organizers immediately if this is your plan.

Groups travelling early to Toronto or departing later from Toronto will make their own accommodation arrangements as necessary. A room block and group rate will be secured at a nearby Toronto Airport hotel. Details to follow.



Accessibility

The CSLC team is committed to providing an exceptional and inclusive experience for every delegate, this is only possible when needs are clearly communicated in advance.

Therefore, it is essential that any accessibility needs for student and advisor delegates are submitted through the Registration Portal and emailed directly to the CSLC organizers as soon as possible.

Early submission ensures sufficient time to make all necessary arrangements.

Travel Details

Airline Discount Codes



CODE: EZPBDCF1

Must book directly through Air Canada



CODE: 4G8J2EE

Must book directly through WestJet

Delegates of CSLC 2026 will be responsible for getting themselves to Toronto Pearson International Airport prior to 8:30 a.m. on Thursday, October 8th, 2026.

Shuttle busses will depart from a nearby hotel (TBA) between 8:00am and 10:00am on Thursday, October 8th to Camp White Pine.

Shuttle busses will return to Toronto Pearson International Airport on Sunday, October 11th. Departures from Camp White Pine are scheduled to begin between 12:00 p.m. and 1:00 p.m. It is a 3 hour drive from Camp White Pine to Toronto Pearson (YYZ).

We recommend booking your departure flights for **7:00pm or later.**



If you are required to depart from Camp White Pine prior to 12:00 pm, you are responsible for coordinating and paying for your own transportation.

Groups who choose to drive to CSLC are welcome to do so. Please identify on your registration if you will be travelling by car or air so we can accurately plan our shuttle services.



Funding Your Trip

Each group that attends CSLC has a different way of funding their trip and dividing costs. Here are some different ways to fundraise for your trip:

Local Service Groups

Reach out and have your student leaders present about the opportunity to attend to Rotary Clubs, Optimists Clubs, Kiwanis Clubs and other service-based organizations who support young people. These groups have donated to CSLC delegations in the past. Parent Involvement Councils are another great avenue of support.

Local Businesses

Reach out and have your student leaders present about the opportunity to attend to local businesses to present trip sponsorship opportunities. You can recognize these groups by featuring them on your school media channels, in your school or leadership newsletter & showcasing their support while at CSLC.

Sales to Fundraise

Bake Sales or Items for Purchase fundraisers are a great tool in raising funds for your trip to CSLC. This year, CSLC is partnering with Ultimate Fundraising to provide a National Leadership Fundraiser to all schools in Canada to help offset your costs of registration and travel, or other needs of your leadership program.

COMING SOON

Travel Subsidy Program

CSLA has been granted funding through the Department of Canadian Heritage – Youth Forums Program, which means that a travel subsidy program will be offered to offset the costs of youth travel to CSLC. The Travel Subsidy program funds youth travel expenses (primarily airfare) in a subsidy kick-back that will be mailed to participating schools following a submission of expenses after CSLC 2026.

Estimate Before Subsidy:

Registration: \$500
Estimated Average Travel: \$750

Total Student Cost to Attend: \$1,250

*Estimate After Subsidy:

Registration: \$500
Travel Amount with Subsidy: \$ 200

Total Student Cost to Attend: \$700

Estimated Savings
with Travel Subsidy

\$550 / 44%

estimated amounts based on travel cost analysis, not a guaranteed amount

based on application amounts – subject to final funding agreement

Funded by the
Government
of Canada

Financé par le
gouvernement
du Canada

Canada

To apply for the travel subsidy program, please ensure the following:

1. Keep all travel receipts and submit virtually at CSLC, or immediately afterwards
2. Complete required travel subsidy registration form (available at CSLC)
3. Ensure your travel is booked at the best possible rate – we will not fund high-fare travel (ex. business/first class/etc). Please book standard/economy/flex fares for air travel.

Please note:

Only youth/student travel is subsidized

The goal of the program is to equalize the cost of travel to make the program as accessible as possible.

Continued in 2026 – Student accommodation is no longer an eligible expense, per the Department of Canadian Heritage. Only travel costs (flights, baggage, mileage travelled, train tickets, etc.) are eligible. Program registration fees are NOT eligible for this subsidy.

SCHEDULE OF EVENTS – OCT 8 – 9, 2026

*subject to change

Thursday, 8 October 2026

	Students / Étudiants	Advisors / Moniteurs
7:00 am - 10:00 am	Breakfast + Busses	
10:00 - 11:30 AM	Travel to CWP	
11:30am - 3:00pm	Arrivals + Registration & Move-in - Tradeshow - Activations - Lunch - Advisor Info Meeting (2:30 pm)	
3:00pm - 4:00pm	Workshop 1 / Atelier 1	
4:00pm-5:00pm	Provincial Spaces - Check In With Advisors Various Locations	
5:00pm - 6:30pm	Dinner	
6:30pm - 7:00pm	Dismissal to Pioneer Field for Parade of Delegates - Provincial photos	
7:00pm - 8:30pm	Opening Ceremonies + Keynote #1	
8:30pm - 9:30pm	Late Night Snack + Cabins	Advisor Social - Lounge
9:30pm - 11:00pm	Cabin Debriefs + Get Ready for Bed	
11:00 pm	Lights Out	

Friday, 9 October 2026

	Students / Étudiants	Advisors / Moniteurs
8:00am - 8:45am	Breakfast + Morning Energizer	
8:45am - 9:15am	Provincial Meet-ups	
9:15am - 11:15am	Workshops 2 + 3	Meet the Maestros
11:15am - 12:00 pm	Student-Led Team Building @ Pioneer Field	
12:00pm - 1:00pm	Lunch	
1:00pm - 3:00pm	Program Rotation	CSLA AGM
3:00pm - 4:00pm	Workshop 4	Free Time / Planning Time
4:00pm - 5:00pm	Spirit Groups	Advisor Camp Rotation
5:00pm - 6:00pm	Dinner	
7:00pm - 8:30pm	Keynote #2	
8:30pm - 10:30pm	Evening Activity Rotation	Advisor Social
10:00pm-11:00pm	Evening Routines	
11:00 pm	Lights Out	

SCHEDULE OF EVENTS – OCT 10 – 11, 2026

*subject to change

Saturday, 10 October 2026		
	Students / Étudiants	Advisors / Moniteurs
8:00am - 8:45am	Breakfast	
8:45am - 9:15am	Provincial Meet-ups	
9:30am - 10:30am	Keynote #3	
10:30am - 11:00am	Get ready for excursion day	Advisor Q+A with Keynote
11:15am - 12:00pm	Lunch	
12:00pm - 4:30pm	Excursion to Haliburton	
4:30pm - 5:00pm	Return busses to CWP from HHSS	
5:15pm - 6:30pm	Dinner	
7:15pm - 9:15pm	Talent Show	Advisor Social
9:15pm - 10:00pm	Cabin Debriefs + Get Ready for Bed	
11:00pm	Lights Out	

Sunday, 11 October 2026	
	All Delegates / Tous les délégués
8:30am - 9:30am	Breakfast + Provincial Meet-ups
9:30am - 10:30am	Closing Ceremonies
10:30am - 11:30am	Packing + Misc. Camp activities
11:30am	Lunch
12:15pm	Busses Start

Toronto Kick-off Program:
Thursday, October 7, 2026 – 3:00 pm – 9:00 pm

Insurance, Safety and Security

Insurance

The Canadian Student Leadership Association holds a \$2 million general liability insurance policy to support the safety of our team and program participants. If you require a copy of this policy, please contact Maddie Campbell. Our host location, Camp White Pine, also holds insurance. Camp White Pine staff also hold additional certifications and licenses for specific activities including ropes activities.

Emergency Procedures

Each conference location, including Camp White Pine, will have emergency procedures in place to support the safety of student delegates. Our youth spirit leaders will also undergo training of these protocols and procedures to help keep their peers safe during the program. Emergency contacts will be determined on site and information will be provided to conference participants.

Code of Conduct

Every student, advisor, volunteer and committee member of the Canadian Student Leadership Conference will sign and submit a code of conduct. This code of conduct will outline conference rules, expectations and information that will help ensure an enjoyable experience for all delegates. The Codes of Conduct are available on the CSLA Website.

Our Commitment to Safety

The CSLC 2026 will act at every step with the safety of student leaders and their advisors in mind. If the conference committee deems anything unsafe to delegates, action will be taken immediately. Any infractions of the conference delegate code of conduct will be subject to that delegate being immediately removed from the program and sent home at their own cost.

Questions?

Please contact Maddie Campbell
mcampbell@studentleadership.ca

High Risk Activities at CSLC 2026

High Ropes & Archery

CSLC 2026 will feature various outdoor education elements and recreational activities including high ropes elements and archery. All high ropes courses will be run and supervised by licensed Camp White Pine staff who are highly trained in these elements. **These activities are completely optional in the student workshop rotations. Schools and districts who identify these activities as not permissible are to communicate that to their delegates to assist their workshop selections.**

Camp White Pine's ropes courses are installed, inspected and staff trained by Challenges Unlimited, an ACCT accredited vendor. Camp White Pine and CSLA also adhere to OPHEA standards in physical education program delivery. Documentation to this effect are available upon request.

Water Activities

There are no water sports or water front activities planned at CSLC 2026 to respect the guidelines of many schools and school districts across Canada. **The waterfront at Camp White Pine is gated and has controlled access to support safety.**

Other Outdoor Activities (Low Risk)

Additional outdoor and/or Camp White Pine facilitated activities include:

- Mini Golf
- Dance & Yoga
- Arts, Crafts, Pottery Studio
- Tennis
- Soccer
- Basketball
- Baseball
- Hiking/Trail Walks
- Beach Volleyball

Questions?

Please contact Maddie Campbell
mcampbell@studentleadership.ca



TORONTO KICK-OFF EVENT (Optional, Limited Space Available)

WEDNESDAY OCTOBER 7, 2026

3:00 P.M. – 9:30 P.M.

\$130 per person

Includes:

Programming: Keynote Speaker, Provincial Showcase, Group Activities

Meals: Dinner on Friday, Breakfast Saturday morning

Schedule

Wednesday Evening: Provincial Showcase, Dinner, Games, and Keynote – Keynote Speaker to be announced

Saturday Morning: Breakfast @ Hotel, Bus to Camp White Pine

**Sign-up for the Kick-Off Program on
your initial CSLC Registration form!**

Selecting Your Delegates for CSLC 2026

Who should attend CSLC from our school/division?

- The diversity of student backgrounds and experiences are what make CSLC a great program. These young leaders will learn from each other throughout the conference, and bring back new ideas, learning and skills to lead their schools. We encourage you to think about students in your school who:
 - Represent the diversity of your school community
 - Are leaders in positive change, school enhancement and creating community
 - Have expressed an interest in peer to peer leadership and would return from CSLC and educator their peers on new ideas, learnings and motivations that they experienced to positively impact the school community

How do we (schools and advisors) select students to attend CSLC?

- We recommend making the opportunity known in your school/division using the above information & connections to your school/district priorities and goals.
- Many schools use an application process to identify and select interested student leaders. This application process may include questions about the student and their interests, why they are interested in the opportunity, how they would use the opportunity to create positive change in their school and community, and what information would they bring to CSLC to present about their school and community.
- **The selection process is up to the schools and supervising advisors to conduct**

Where should I start my outreach in my school?

- **Student leaders are in every corner of your building.** Advisors and schools have shared that they find success in recruitment in selection by working with clubs or groups in their schools such as Black Student Associations, Gay Straight Alliances, 2SLGBTQIA+ clubs, Multicultural Clubs, Student Council, Athletic Council, Business Leadership Clubs and more.

CSLC and the Canadian Student Leadership Association encourage student leaders from all backgrounds and abilities to attend our programs. We firmly believe that every student in your building has leadership qualities. Our programming is diverse to represent the interests of youth across Canada, and also to ensure these youth see themselves reflected on stage through stories, experiences and possibilities.

Youth Delegates Across Our Programs:

70%

Women-Identifying

52%

Identify as a Visible Minority

35%

Identify as 2SLGBTQIA+

Pre- and Post- Event Experiences

The Canadian Student Leadership Association is excited to introduce two new workshop experiences: **“Ready, Set, Lead!”** and **“Lead, Reflect, Share.”** CSLA’s goal is to extend learning beyond the conference itself—transforming CSLC from a single event into a more comprehensive and meaningful leadership journey.

All delegates, students and advisors, are required to complete **Part 1: Ready, Set, Lead!** prior to arrival. This pre-event experience serves as your essential “know-before-you-go” guide—offering insight into what to expect at CSLC, how to make the most of your experience, and the shared standards that help create a positive, respectful community for everyone involved.

As part of this workshop, delegates will also complete the new **Community, Conduct, and Care Certification Course**, earning a certificate of completion.

Following the conference, delegates will receive **Part 2: Lead, Reflect, Share.** This post-event workshop is designed to help students reflect on their CSLC experience, while providing practical tools, resources, and strategies to bring their learning back to their school communities and inspire others.

These pre- and post-event experiences will be available in both English and French.

In addition, the **Community, Conduct, and Care Certification Course** will be made available to all CSLA members, enabling schools to incorporate it into their own pre-event programming and support leadership development within their local communities.

We’re excited to share these experiences with you and your students!

Questions?

Please contact Darci Prince
darci@studentleadership.ca

Connecting CSLC 2026 to the Classroom

What will our student leaders learn at CSLC 2026?

Student leaders at CSLC 2026 will take away an incredible amount of leadership development learning, with the ultimate goal of creating positive change in their schools and communities. Overall program outcomes will include:

School & Community Leadership:

- Youth will demonstrate an understanding of the key ideas, issues, and expectations related to student leadership and event planning in their school and community through peer-to-peer debrief sessions, small group learning
- Youth will participate in games/activities/workshops to promote strong teamwork, cooperation, communication and strengthen inter-school unity, demonstrate skills in subsequent conference programming in these areas
- Youth will demonstrate an understanding of the different perspectives and needs of the student body at your school and in your community, demonstrate the skills and strategies used to develop and plan programs that include your entire school population
- Critically analyze and demonstrate the ability to apply a variety of critical and creative-thinking strategies to help develop innovative school community activities
- Demonstrate an understanding of theories and strategies related to leadership and group dynamics and use these to help individuals and diverse groups achieve their goals

Connections to Canada and My Community:

- Experience diverse Canadian perspectives on leadership, community service, resilience and more through interdisciplinary workshop sessions
- Canadian keynote speakers to address social issues/awareness, leadership topics, community service, etc.
- Youth will collaborate with a diverse peer network of other youth-leaders from across Canada to build their networks, explore different experiences and learn new ideas from different geographic areas in Canada
- Youth will become more connected to and learn more about Canada from various perspectives including keynote speakers, workshop content, and the host location
- Youth will think critically about reconciliation in their school and community and work with Indigenous educators to build action plans for their programs
- Youth will demonstrate their understanding of the culture of their home community through art, performance, presentations and peer-to-peer sessions

Connecting CSLC 2026 to the Classroom

Exploring Diverse Perspectives and Experiences:

- Experience diverse Canadian perspectives on leadership, community service, resilience and more through interdisciplinary workshop sessions
- Canadian keynote speakers to address social issues/awareness, leadership topics, community
- Youth will be immersed in a community of other Canadian youth (both English and French speaking) who each offer a different perspective on their home communities, experiences and cultures
- Youth will engage in local tours highlighting local history, culture and innovations
- Youth will collaborate together in small group learnings, each with an equal distribution of youth from the provinces and territories
- Youth will engage in new communication learnings including the opportunity for English-speaking students to learn from French-speaking students, Indigenous languages and teachings, and communication through art, music and poetry

Questions?

Please contact Maddie Campbell
mcampbell@studentleadership.ca

CSLC 2026 Programming

We work with various organizations and presenters to bring our workshop program to life at CSLC and provide youth leaders with a well-rounded and diverse experience.

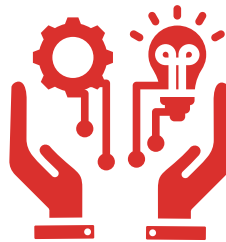
Past and Current Community Engagement Partners at CSLC:



At CSLC 2026, youth will engage in workshops in the following areas of interest:



Mental Health & Wellbeing



Innovation & Entrepreneurship



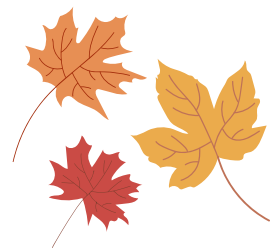
Diversity, Equity and Inclusion



Communication & Collaboration



School and Community Programming



Outdoor Education

Coming Soon:

Additional Information to be communicated to registered attendees include:

Hotel Booking Links (for pre/post-conference stays)
Student Workshop Descriptions
Keynote Speaker Announcements
Updated Schedules
Advisor PD Program





8-11 octobre 2026

Haliburton, ON

**GUIDE ÉTAPE PAR ÉTAPE POUR GETTING CONFÉRENCE READY UN
GUIDE ÉTAPE PAR ÉTAPE POUR PRÉPARER LA CONFÉRENCE**

Mise à jour : 12 avril 2026



CONTENU

Informations essentielles sur le CCLÉ 2026 :

Qu'est-ce que l'ACLÉ et le CCLÉ ?

Lettre à vos administrateurs

Liste de vérification pour l'inscription

Calendrier d'inscription

FAQ Détails du voyage + Codes de réduction sur les vols

Hébergement + Accessibilité

Collecte de fonds

Programme CCLÉ 2026

Assurance, sûreté et sécurité, Code de conduite

Activités à haut risque

Programme d'arrivée et lancement

Sélection des délégués pour CCLÉ 2026

Liens avec les salles de classe et les programmes d'études

Thèmes de la programmation et partenaires

À venir

À bientôt au CCLÉ 2026 !

Les détails

Dates : du mercredi 8 octobre 2026 au dimanche 11 octobre 2026

Lieu : Haliburton (Ontario) – Camp White Pine

Nombre estimé de participants : 600

Ouverture des inscriptions : 21 avril à 10 h 30

Frais d'inscription : 500 \$ par participant

Date limite pour le paiement et les renseignements : 22 mai 2026



Programme de lancement à Toronto (facultatif)

Date : Mercredi 7 octobre 2026, 15 h

Lieu : Hôtel à Toronto ; plus de détails à venir.

Nombre maximal de participants : 160.

Frais d'inscription : 130 \$ par personne.

Bienvenue au Guide d'inscription et de conférence CSLC-CCLÉ 2026. Nous sommes ravis de vous accueillir, vous et vos leaders étudiants, à Haliburton, en Ontario, pour la Conférence annuelle canadienne sur le leadership étudiant.

L'événement aura lieu au Camp White Pine, un site unique et complet qui répondra aux besoins de notre conférence, avec quelques activités locales prévues au programme.

Nous vous demandons de prendre le temps de lire ce guide et d'utiliser ces ressources pour vous accompagner dans le processus d'inscription, le processus d'approbation de voyage et la planification de votre voyage !

Pour toute question concernant le CCLÉ, n'hésitez pas à contacter Maddie.



Contact pour l'inscription CSLC-CCLÉ

Darci Prince

Coordonnatrice des opérations de programme et des adhésions – ACLÉ
darci@studentleadership.ca

Qu'est-ce que l'ACLÉ et CCLÉ ?

À propos de l'Association canadienne du leadership étudiant



L'Association canadienne du leadership étudiant (ACLÉ) est un organisme de bienfaisance enregistré au niveau fédéral et un organisme sans but lucratif.

Notre vision est de bâtir une forte communauté d'élèves du secondaire à travers le pays qui, inspirés par leurs expériences de leadership étudiant, s'engagent activement dans leurs écoles et leurs communautés et contribuent à l'amélioration de la société.

Notre mission est d'appuyer et d'encourager le leadership étudiant au Canada. Nous y parvenons en offrant des programmes de développement du leadership à l'échelle régionale, provinciale et nationale; en offrant des occasions de perfectionnement professionnel aux éducateurs; et en créant et en diffusant des ressources qui aident les écoles à atteindre leurs objectifs et priorités d'apprentissage.

Nous croyons que chaque jeune de votre école et de votre communauté est un leader en devenir. Notre objectif est de leur offrir des opportunités qui leur permettent de développer ces compétences de leadership afin d'améliorer leur communauté pour les années à venir.

La Conférence canadienne sur le leadership étudiant (CCLÉ) est l'événement phare de l'Association canadienne du leadership étudiant. La CCLÉ est un forum national sur le leadership étudiant qui rassemble des jeunes et des éducateurs de toutes les provinces et territoires pour un programme de perfectionnement en leadership de plusieurs jours. Ce programme comprend :

Conférenciers canadiens de divers horizons

- Ateliers multidisciplinaires abordant divers thèmes tels que le développement du leadership, l'inclusion, la réconciliation et d'autres compétences d'apprentissage du XXI^e siècle
- Séances de collaboration entre pairs et apprentissage en petits groupes
- Visites locales pour découvrir l'histoire et le patrimoine de notre lieu d'accueil.
- Des moments de célébration culturelle qui mettent en valeur la diversité culturelle des délégués au CCLÉ et celle de la communauté locale
- activités de consolidation d'équipe pour l'ensemble du groupe
- Un projet de service communautaire mené par des jeunes
- Moniteur professionnel développer le sommet
- Une multitude de ressources que les jeunes et les éducateurs rapporteront dans leurs écoles et leurs communautés pour y induire un changement par l'apprentissage entre pairs.



L'Association canadienne du leadership étudiant est un organisme de bienfaisance enregistré au niveau fédéral.
Numéro d'immatriculation : 88250 5514 RR001

Cher directeur et équipe administrative de l'école,

Je vous écris pour souligner l'importance d'offrir aux étudiants la possibilité de participer à la Conférence canadienne sur le leadership étudiant. Cette conférence leur offre une occasion unique de perfectionner leur travail d'équipe, leur collaboration, leurs compétences en communication et en résolution de problèmes, tout en développant leur appréciation du patrimoine canadien et leur compréhension de l'importance et de la valeur des communautés diversifiées.

La Conférence canadienne sur le leadership étudiant vise à influencer positivement la culture scolaire en fournissant aux élèves les outils nécessaires pour encadrer leurs pairs. Grâce à cette expérience, les élèves acquièrent les connaissances et les compétences pour devenir des leaders communautaires efficaces au sein de leur école. Ils prennent davantage conscience de l'importance de l'inclusion, de la diversité et des liens qui unissent leurs écoles et leurs communautés.

La Conférence canadienne sur le leadership étudiant est l'occasion idéale pour les élèves de développer des compétences essentielles en leadership et de mieux comprendre leur rôle dans la société. En participant à la conférence, les élèves auront la chance d'apprendre auprès de professionnels chevronnés, de conférenciers canadiens réputés et de leurs pairs, dans un environnement stimulant et sécuritaire. Nous vous encourageons à identifier, au sein de votre communauté scolaire, des leaders qui représentent la diversité de votre école et qui ont à cœur de provoquer un changement positif.

Lors du CCLÉ 2026, les enseignants bénéficieront d'un perfectionnement professionnel ciblé en matière de leadership étudiant, de soutien aux élèves, de culture et de communauté scolaires, ainsi que de leadership professionnel. Ces enseignants exercent une influence durable sur les élèves de votre établissement et ont la capacité d'accompagner un nombre croissant de jeunes leaders chaque année.

Je suis convaincu que cette conférence serait une expérience formidable pour les élèves et les enseignants de votre établissement, car elle leur offrira l'occasion de développer des compétences essentielles en leadership. Ayant moi-même été délégué étudiant au CCLÉ, je sais que cette occasion peut aider les jeunes leaders à s'épanouir et à s'engager durablement pour un impact positif dans leur communauté. J'espère que vous envisagerez d'appuyer les élèves et les enseignants dans leur désir de participer à cette conférence et de profiter de cette expérience unique.

Sincèrement,



Liste de vérification d'inscription

Terminez ces tâches avant de partir en vacances d'été !

Inscrivez tous les délégués via Google Forms.
À partir du 21 avril 2026 !

Veillez régler vos frais d'inscription au CCLÉ 2026 avant le 22 mai 2026.

Veillez soumettre en ligne tous les renseignements concernant les délégués et leurs plans de voyage avant le 28 mai 2026 (Lien à suivre).

Commencez à amasser des fonds pour votre voyage et préparez-vous à voyager avec votre groupe !

Commencez à réfléchir à la façon dont votre école affichera sa fierté scolaire et provinciale au CCLÉ 2026.

***NOUVEAUTÉ 2026* Commencez l'expérience pré-événement « Prêts, partez, menez » (lien à suivre)**

Calendrier et détails d'inscription

Les inscriptions pour CCLÉ 2026 sont ouvertes le **Le 21 avril 2026 à 10 h 30 (heure de l'Est)** pour les écoles membres actuelles

Les inscriptions pour les écoles non membres ouvriront le 22 avril 2026 à 10 h 30 (heure de l'Est).

L'inscription initiale concernera 2 moniteurs et 4 élèves par école, répartis dans environ 150 écoles. Les autres participants seront placés sur une liste d'attente. Des quotas provinciaux et territoriaux seront en vigueur.

Le coût de participation à CCLÉ 2026 est de **500 \$ par délégué**, plus les **frais d'adhésion à la ACLÉ de 95 \$** pour l'année scolaire 2026-2027.

Les modes de paiement acceptés sont le virement électronique/dépôt direct, le chèque et la carte de crédit. Les paiements par carte de crédit sont assujettis à des frais de traitement de 5,5 %.

Les paiements pour CCLÉ 2026 sont dus avant le 22 mai. Tout compte resté impayé après cette date verra son inscription annulée et son titulaire sera placé sur une liste d'attente.

Toute annulation après la date limite de paiement (22 mai) sera assujettie à des frais d'annulation :

- Annulation avant le 1er juin : remboursement intégral moins 100 \$ par participant annulé.
- Annulation après le 10 juin : aucun remboursement
- Les délégués peuvent être remplacés par une autre personne de la même école ou du même district scolaire.
- Les annulations pour raisons médicales après la date limite du 10 juin donneront lieu à un remboursement intégral, moins 100 \$ de frais administratifs, sur présentation d'un certificat médical.

**500 \$/
personne**

**2 moniteurs
+
4 élèves**

**Paiements
dus le 22 mai
2026**



Les inscriptions sont ouvertes

Le 21 avril 2026 à 10 h 30, heure de l'Est

[Inscrivez-vous ici](#)

FAQ sur l'inscription

Quel est le prix de l'inscription au CCLÉ 2026 ?

- L'inscription au CCLÉ 2026 coûtera 500 \$ pour les étudiants et les moniteurs.

Y a-t-il d'autres frais pour mon école ?

- Oui, votre cotisation annuelle de 95 \$ à la ACLÉ figurera également sur votre facture. Elle couvre l'année scolaire 2026-2027.

Quels sont mes frais d'inscription ?

- Votre inscription au CCLÉ 2026 comprend l'intégralité du programme de la conférence, le transport en navette depuis et vers l'aéroport international Pearson de Toronto (ou un hôtel à proximité), l'hébergement des étudiants et des enseignants au Camp White Pine, tous les repas et toutes les ressources pédagogiques, y compris les sacs-cadeaux de la conférence.

Ce prix est-il comparable à celui du CCLÉ 2025 ?

- Compte tenu de l'augmentation constante des coûts dans tous les aspects de notre programme (hébergement, transport, activités, etc.), les frais d'inscription ont été légèrement augmentés cette année afin de tenir compte de cette hausse. À l'instar de CCLÉ 2025, ils ne représentent toujours que 40 à 45 % du coût total du programme. ACLÉ s'efforce de financer le reste de son budget grâce à des commanditaires et autres bailleurs de fonds afin de maintenir les coûts aussi bas que possible pour les participants. Un programme de collecte de fonds et un programme de subventions pour les déplacements sont également disponibles pour réduire les dépenses des participants.

Puis-je inscrire plus de 4 étudiants au CCLÉ 2026 ?

- Le 21 avril, vous pourrez inscrire jusqu'à 4 étudiants et 2 moniteurs à la conférence. Sur le même formulaire d'inscription, vous pourrez ajouter jusqu'à 15 étudiants et 4 moniteurs à la liste d'attente.

Y a-t-il un événement pré-conférence pour CCLÉ 2026 ?

- Il n'y aura pas de programme pré-conférence complet pour CCLÉ 2026. Un événement de lancement optionnel aura lieu à Toronto la veille du début du CCLÉ. Voir page 40 pour les prix et les détails.

Paiement en ligne par carte de crédit (frais de service de 5,5 %)

Chèque à l'ordre du ACLÉ

Dépôt direct ou virement électronique, de préférence

**Les inscriptions ouvrent le 21 avril 2026 à 10 h 30 (heure de l'Est).
Inscrivez-vous via Google Forms.**

Hébergement et accessibilité

Hébergement

Tous les hébergements du jeudi 8 octobre au dimanche 11 octobre (trois nuits) sont inclus dans les frais d'inscription au CCLÉ 2026 et se trouveront au Camp White Pine à Haliburton, en Ontario.

Les étudiants seront logés dans des chalets sur le site. Chaque chalet aura un animateur (responsable spirituel). Au sein de chaque chalet, un membre du personnel du CCLÉ ou un membre adulte du comité sera désigné comme mentor.

Les moniteurs seront logés dans des chalets et des maisons de fonction sur le site. L'attribution des logements se fera en fonction de leurs besoins d'accessibilité, qui seront recueillis lors de l'inscription.

Les moniteurs qui souhaitent se loger dans un autre type d'hébergement (location locale) peuvent le faire à leurs propres frais. Cela n'a aucune incidence sur les frais d'inscription, mais vous devez en aviser immédiatement les organisateurs du CCLÉ.

Les groupes qui arrivent tôt à Toronto ou repartant plus tard devront réserver eux-mêmes leur hébergement. Un quota de chambres et un tarif de groupe seront négociés dans un hôtel près de l'aéroport de Toronto. Plus de détails à venir.



Accessibilité

L'équipe du CCLÉ s'engage à offrir une expérience exceptionnelle et inclusive à chaque délégué ; ceci n'est possible que si les besoins sont clairement communiqués à l'avance.

Il est donc essentiel que tous les besoins d'accessibilité des délégués étudiants et des moniteurs soient soumis via le portail d'inscription et envoyés par courriel directement aux organisateurs du CCLÉ dans les plus brefs délais.

Le dépôt anticipé permet de disposer de suffisamment de temps pour prendre toutes les dispositions nécessaires.

Détails du voyage

Codes de rabais des compagnies aériennes



CODE : EZPBDCF1

Vous devez réserver directement avec Air Canada.



CODE : 4G8J2EE

Vous devez réserver directement auprès de WestJet.

Les délégués de la CCLÉ 2026 devront se rendre à l'aéroport international Pearson de Toronto avant 8 h 30 le jeudi 8 octobre 2026. Des navettes partiront d'un hôtel voisin (à confirmer) entre 8 h et 11 h le jeudi 8 octobre pour le Camp White Pine.

Les navettes reprendront leurs services vers l'aéroport international Pearson de Toronto le dimanche 11 octobre. Les départs du Camp White Pine sont prévus entre midi et 13 h. Le trajet en voiture du Camp White Pine à l'aéroport Pearson de Toronto (YYZ) dure 3 heures.

Nous vous recommandons de réserver vos vols de départ pour 19 h ou plus tard.

Si vous devez quitter le camp White Pine avant midi, c'est à vous d'organiser votre propre transport. !

Les groupes qui choisissent de se rendre au CCLÉ en voiture sont les bienvenus. Veuillez indiquer sur votre inscription si vous voyagez en voiture ou en avion afin que nous puissions organiser au mieux nos navettes.



Financer votre voyage

Chaque groupe participant au CCLÉ finance son voyage et répartit les coûts différemment. Voici quelques pistes pour financer votre voyage :

Groupes de services locaux

N'hésitez pas à solliciter vos représentants étudiants pour qu'ils présentent la possibilité de participer aux réunions des Clubs Rotary, des Optimists Clubs, des Clubs Kiwanis et d'autres organismes de bienfaisance qui soutiennent les jeunes. Ces groupes ont déjà fait des dons aux délégations du CCLÉ. Les conseils de participation des parents constituent également une excellente source de soutien.

Entreprises locales

Contactez vos représentants étudiants et demandez-leur de présenter les possibilités de commandite de voyages auprès des entreprises locales. Vous pouvez mettre en valeur ces groupes en les mettant en valeur sur les plateformes médiatiques de votre établissement, dans votre bulletin scolaire ou celui de l'association des représentants, et en soulignant leur soutien lors du CCLÉ.

Ventes pour amasser des fonds

Les ventes de pâtisseries ou les collectes de fonds par achat d'articles sont un excellent moyen de financer votre voyage au CCLÉ. Cette année, le CCLÉ s'associe à Ultimate Fundraising pour offrir une campagne nationale de financement du programme de leadership à toutes les écoles du Canada afin de contribuer à couvrir vos frais d'inscription et de voyage, ainsi que d'autres besoins liés à votre programme.

À VENIR

Programme de subventions aux voyages

Le ACLÉ a reçu du financement du Programme des forums jeunesse du ministère du Patrimoine canadien, ce qui permettra d'offrir une subvention de voyage pour couvrir les frais de déplacement des jeunes participant au CCLÉ. Cette subvention, qui prend la forme d'un remboursement, sera versée par la poste aux écoles participantes après la soumission des dépenses conformément au CCLÉ 2026.

Estimation avant subvention :

Inscription : 500 \$ Frais de déplacement
moyens estimés : 750 \$

Coût total de la formation pour les
étudiants : 1 250 \$

* Estimation après subvention :

Inscription : 500 \$ Frais de voyage avec
subvention : 200 \$

Coût total de la formation pour les étudiants : 700 \$

Économies estimées
grâce à la subvention
aux voyages

550 \$ / 44 %

Montants estimés d'après une analyse des coûts de déplacement, non garantis
Basé sur les montants demandés – sous réserve de l'accord de financement final

Financé par le
gouvernement
du Canada

Funded by the
Government
of Canada

Canada

Pour faire une demande dans le cadre du programme de subventions aux voyages, veuillez vous assurer des points suivants :

Conservez tous les reçus de voyage et soumettez-les virtuellement au CCLÉ, ou immédiatement après.

1. Remplissez le formulaire d'inscription requis pour la subvention de voyage (disponible au CCLÉ).
2. Assurez-vous de réserver votre voyage au meilleur tarif possible ; nous ne prenons pas en charge les frais de déplacement élevés (ex. : classe affaires/première classe, etc.). Veuillez réserver des billets d'avion en tarif standard, économique ou flexible.

Veuillez noter :

Seuls les voyages des jeunes et des étudiants sont subventionnés.

L'objectif du programme est d'égaliser les coûts de déplacement afin de le rendre aussi accessible que possible.

Poursuite en 2026 – Le logement étudiant n'est plus une dépense admissible, selon le ministère du Patrimoine canadien. Seuls les frais de déplacement (vols, bagages, kilométrage parcouru, billets de train, etc.) sont admissibles. Les frais d'inscription aux programmes ne sont PAS admissibles à cette subvention.

PROGRAMME DES ÉVÉNEMENTS – 8 ET 9 OCTOBRE 2026

*sous réserve de modifications

Thursday October 8, 2026 Jeudi 8 octobre 2026		
	Students / Étudiants	Advisors / Moniteurs
7h00 - 10h00	Petit-déjeuner + Bus	
10h00 - 11h30	Voyage à CWP	
11h30 - 15h00	Arrivées + Inscription et installation - Salon professionnel - Animations - Déjeuner - Réunion d'information pour les conseillers (14h30)	
15h00 - 16h00	Atelier 1	
16h00 - 17h00	Espaces provinciaux - Consultez vos conseillers Lieux divers	
17h00 - 18h30	Le Souper	
18h30 - 19h00	Départ pour le terrain des pionniers pour le défilé des délégués - Photos provinciales	
19h00 - 20h30	Cérémonie d'ouverture + Présentation principale n° 1	
20h30 - 21h30	Collation de fin de soirée + Cabines	Moniteur social - Salon
21h30 - 23h00	Débriefing en cabine + Préparation pour le lit	
23h00	Extinction des feux	

Friday October 9, 2026 Vendredi 9 octobre 2026		
	Students / Étudiants	Advisors / Moniteurs
8h00 - 8h45	Petit-déjeuner	
8h45 - 9h15	Rencontres provinciales	
9h15 - 11h15	Ateliers 2 + 3	Rencontrez les Maestros
11h15 - 12h00	Activités de cohésion d'équipe menées par les étudiants au Pioneer Field	
12h00 - 13h00	Déjeuner	
13h00 - 15h00	Rotation du programme	Assemblée générale annuelle de la CSLA
15h00 - 16h00	Atelier 4	Temps libre / Temps de planification
16h00 - 17h00	Programme de groupe étudiant	Advisor Camp Rotation
17h00 - 18h00	Le Souper	
19h00 - 20h30	Présentation principale n° 2	
20h30 - 22h00	Rotation des activités en soirée	Moniteur social
22h00 - 23h00	Routines du soir	
23h00	Extinction des feux	

PROGRAMME DES ÉVÉNEMENTS – 10 ET 11 OCTOBRE 2026

*sous réserve de modifications

Saturday October 10, 2026 | Samedi 10 octobre 2026

	Students / Étudiants	Advisors / Moniteurs
8h00 - 8h45	Petit-déjeuner	
8h45 - 9h15	Rencontres provinciales	
9h30 - 10h30	Présentation principale n° 3	
10h30 - 11h00	Préparez-vous pour la journée d'excursion	Séance de questions-réponses avec les conseillers et la conférence principale
11h15 - 12h00	Déjeuner	
12h00 - 16h00	Excursion à Haliburton	
16h30 - 17h00	Bus de retour vers CWP depuis HHSS	
17h15 - 18h30	Le Souper	
19h15 - 21h15	le concours de talents	Moniteur social
21h15 - 22h00	Routines du soir	
23h00	Extinction des feux	

Sunday October 11, 2026 | Dimanche 11 octobre 2026

	All Delegates / Tous les délégués
8h30 - 930	Petit-déjeuner + Rencontres provinciales
9h30 - 10h30	Cérémonie de clôture
10h30 - 11h30	Préparation des bagages + Activités diverses du camp
11h30	Déjeuner
12h15	Les bus commencent

**Programme de lancement de Toronto :
Jeudi 7 octobre 2026 – 15 h à 21 h**

Assurance

L'Association canadienne du leadership étudiant possède une assurance responsabilité civile de 2 millions de dollars afin d'assurer la sécurité de son équipe et des participants à ses programmes. Pour obtenir une copie de cette police, veuillez contacter Maddie Campbell. Le Camp White Pine, notre camp d'accueil, est aussi assuré. Le personnel du Camp White Pine possède en outre des certifications et des permis supplémentaires pour certaines activités, notamment les parcours d'obstACLÉs.

Procédures d'urgence

Chaque lieu de conférence, y compris le Camp White Pine, mettra en place des procédures d'urgence pour assurer la sécurité des délégués étudiants. Nos animateurs jeunesse seront également formés à ces protocoles et procédures afin de contribuer à la sécurité de leurs pairs pendant le programme. Les personnes-ressources en cas d'urgence seront identifiées sur place et leurs coordonnées seront communiquées aux participants.

Code de conduite

Chaque étudiant, conseiller, bénévole et membre du comité de la Conférence canadienne du leadership étudiant (CCLE) signera et soumettra un code de conduite. Ce code de conduite précisera les règles, les attentes et les renseignements relatifs à la conférence, afin de garantir une expérience agréable à tous les participants. Les codes de conduite sont disponibles sur le site Web de la CCLE.

Notre engagement envers la sécurité

La CCLÉ 2026 veillera à la sécurité des délégués étudiants et de leurs moniteurs à chaque étape. Si le comité de la conférence juge une situation dangereuse pour les délégués, des mesures seront prises immédiatement. Tout manquement au code de conduite des délégués entraînera l'exclusion immédiate du délégué et son renvoi à ses propres frais.

Des questions ?

Veuillez contacter Maddie Campbell à
mcampbell@studentleadership.ca

Activités à haut risque au CCLÉ 2026

Parcours acrobatique en hauteur et tir à l'arc

Le CCLÉ 2026 proposera diverses activités de plein air et de loisirs, notamment des parcours d'accrobranche et du tir à l'arc. Tous les parcours d'accrobranche seront encadrés par du personnel qualifié et autorisé du Camp White Pine. Ces activités sont facultatives dans le cadre des ateliers offerts aux élèves. Les établissements scolaires et les districts qui jugent ces activités non autorisées sont priés d'en informer leurs délégués afin de faciliter le choix des ateliers.

Les parcours d'aventure de Camp White Pine sont installés, inspectés et le personnel formé par Challenges Unlimited, un fournisseur autorisé par l'ACCT. Camp White Pine et ACLÉ respectent également les normes de l'OPHEA en matière de programmes d'éducation physique. Les pièces justificatives sont disponibles sur demande.

Activités nautiques

Aucun sport nautique ni activité au bord de l'eau n'est prévu au CCLÉ 2026 afin de respecter les directives de nombreuses écoles et commissions scolaires du Canada. L'accès au bord de l'eau du Camp White Pine est contrôlé et fermé par une barrière pour des raisons de sécurité.

Autres activités de plein air (risque faible)

Les activités de plein air supplémentaires et/ou encadrées par le Camp White Pine comprennent :

Mini-putt

- Danse et yoga
- Atelier d'art, d'artisanat et de poterie
- Tennis
- Football
- Basket-ball
- Base-ball
- Randonnées pédestres/balades sur sentiers
- Volley de plage

Des questions ?

Veillez contacter Maddie Campbell à
mcampbell@studentleadership.ca



ÉVÉNEMENT DE LANCEMENT À TORONTO (Facultatif, places limitées)

MERCREDI 7 OCTOBRE 2026

15 h à 21 h 30

130 \$ par personne

Comprend :

Programmation : Conférence d'ouverture, présentation provinciale, activités de groupe. Repas : Souper du vendredi, déjeuner du samedi matin.

Calendrier

Mercredi soir : Présentation de la province, souper, jeux et conférence principale – Le conférencier principal sera annoncé ultérieurement.

Samedi matin : Déjeuner à l'hôtel, puis autobus pour le Camp White Pine.

**Inscrivez-vous au programme de lancement sur
votre formulaire d'inscription initial au CCLÉ !**

Sélection de vos délégués pour le CCLÉ 2026

Qui, parmi les élèves de notre école/division, devrait participer au CCLÉ ?

- La diversité des parcours et des expériences des élèves fait du CCLÉ un programme exceptionnel. Ces jeunes leaders apprendront les uns des autres tout au long de la conférence et reviendront avec de nouvelles idées, connaissances et compétences pour diriger leurs établissements. Nous vous encourageons à penser aux élèves de votre école qui :
 - Représentent la diversité de votre communauté scolaire
 - Sont des leaders du changement positif, de l'amélioration des écoles et de la création de la communauté
 - Ont manifesté un intérêt pour le leadership entre pairs et souhaiteraient revenir du CCLÉ pour partager avec leurs pairs les nouvelles idées, les apprentissages et les motivations qu'ils ont acquis afin d'avoir un impact positif sur la communauté scolaire.

Comment les écoles et les moniteurs choisissent-ils les élèves qui participeront au CCLÉ ?

- Nous vous recommandons de faire connaître cette opportunité au sein de votre école/division en utilisant les informations ci-dessus et en les reliant aux priorités et aux objectifs de votre école/district.
- De nombreuses écoles utilisent une procédure de candidature pour identifier et sélectionner les élèves intéressés par le leadership. Cette procédure peut comprendre des questions sur l'élève et ses intérêts, les raisons de son intérêt pour cette opportunité, la manière dont il compte l'utiliser pour apporter des changements positifs à son école et à sa communauté, et les informations qu'il apporterait au CCLÉ pour présenter son école et sa communauté.
- **Il incombe aux écoles et aux moniteurs pédagogiques de mener le processus de sélection.**

Par où devrais-je commencer mon action de sensibilisation dans mon école ?

- **Les représentants étudiants sont présents partout dans votre établissement.** Les moniteurs et les écoles ont constaté qu'ils réussissent mieux en matière de recrutement et de sélection en collaborant avec les clubs et groupes de leur école, tels que les associations d'étudiants noirs, les alliances gais-hétéros, les clubs 2SLGBTQIA+, les clubs multiculturels, le conseil étudiant, le conseil sportif, les clubs de leadership en affaires, etc.

Le CCLÉ et l'Association canadienne du leadership étudiant encouragent les jeunes leaders de tous les horizons et de toutes les capacités à participer à nos programmes. Nous sommes convaincus que chaque élève de votre établissement possède des qualités de leadership. Nos programmes sont diversifiés afin de refléter les intérêts des jeunes de partout au Canada et de leur permettre de se reconnaître sur scène à travers des histoires, des expériences et des perspectives.

Délégués jeunesse dans tous nos programmes :

70 %

Femmes s'identifiant
comme telles

52 %

S'identifier comme une minorité
visible

35 %

S'identifier comme
2SLGBTQIA+

Expériences avant et après l'événement

L'Association canadienne du leadership étudiant est ravie de présenter deux nouveaux ateliers : « **À vos marques, prêts, dirigez !** » et « **Diriger, réfléchir, partager** ». L'objectif de l'ACLÉ est de prolonger l'apprentissage au-delà de la conférence elle-même, transformant ainsi le CCLÉ d'un événement ponctuel en un parcours de leadership plus complet et plus significatif.

Tous les délégués, étudiants et moniteurs, doivent compléter la première partie : « **À vos marques, prêts, dirigez !** » avant leur arrivée. Cette étape préalable à l'événement constitue un guide essentiel : elle vous permettra de mieux comprendre le déroulement de la CCLÉ, d'optimiser votre expérience et de découvrir les valeurs communes qui contribuent à créer une communauté positive et respectueuse pour tous.

Dans le cadre de cet atelier, les participants suivront également le nouveau cours de certification « **Communauté, conduite et soins** » et obtiendront un certificat de réussite.

À la fin de la conférence, les participants recevront la deuxième partie : « **Diriger, réfléchir, partager** ». Cet atelier post-événement vise à aider les élèves à tirer des enseignements de leur expérience au CCLÉ, tout en leur fournissant des outils pratiques, des ressources et des stratégies pour partager leurs apprentissages avec leur communauté scolaire et inspirer d'autres personnes.

Ces activités avant et après l'événement seront offertes en anglais et en français.

De plus, le cours de certification « **Communauté, conduite et soins** » sera mis à la disposition de tous les membres de la ACLÉ, permettant ainsi aux écoles de l'intégrer à leur propre programmation pré-événementielle et de soutenir le développement du leadership au sein de leurs communautés locales.

Nous sommes ravis de partager ces expériences avec vous et vos élèves !

Des questions ?

Veillez contacter Darci Prince à l'adresse
darci@studentleadership.ca

Relier CCLÉ 2026 à la salle de classe

Qu'apprendront nos leaders étudiants au CCLÉ 2026 ?

Les élèves leaders du CCLÉ 2026 acquerront une expérience considérable en matière de développement du leadership, avec pour objectif ultime de provoquer un changement positif dans leurs écoles et leurs communautés. Les résultats globaux du programme comprendront :

Leadership scolaire et communautaire :

- Les jeunes démontreront leur compréhension des idées clés, des enjeux et des attentes liés au leadership étudiant et à l'organisation d'événements dans leur école et leur communauté grâce à des séances de débriefage entre pairs et à des apprentissages en petits groupes.
- Les jeunes participeront à des jeux, des activités et des ateliers visant à promouvoir le travail d'équipe, la coopération et la communication, à renforcer l'unité interscolaire et à mettre en pratique leurs compétences lors de conférences ultérieures dans ces domaines.
- Les jeunes démontreront leur compréhension des différentes perspectives et besoins du corps étudiant de votre école et de votre communauté, et mettront en œuvre les compétences et les stratégies nécessaires à l'élaboration et à la planification de programmes qui incluent l'ensemble de la population scolaire.
- Analyser de manière critique et démontrer la capacité d'appliquer diverses stratégies de pensée critique et créative pour contribuer au développement d'activités communautaires scolaires innovantes.
- Démontrer une compréhension des théories et des stratégies liées au leadership et à la dynamique de groupe, et les utiliser pour aider les individus et les groupes divers à atteindre leurs objectifs.

Liens avec le Canada et ma communauté :

- Découvrez diverses perspectives canadiennes sur le leadership, le service communautaire, la résilience et plus encore grâce à des ateliers interdisciplinaires.
- Des conférenciers canadiens de renom aborderont des sujets tels que les enjeux sociaux et la sensibilisation, le leadership, le service communautaire, etc.
- Les jeunes collaboreront avec un réseau diversifié de pairs composé d'autres jeunes leaders de partout au Canada afin d'élargir leurs réseaux, d'explorer différentes expériences et de découvrir de nouvelles idées provenant de différentes régions géographiques du Canada.
- Les jeunes pourront mieux connaître le Canada et tisser des liens plus étroits avec lui grâce à diverses perspectives, notamment des conférenciers de renom, le contenu des ateliers et le lieu d'accueil.
- Les jeunes réfléchiront de manière critique à la réconciliation dans leur école et leur communauté et travailleront avec des éducateurs autochtones pour élaborer des plans d'action pour leurs programmes.
- Les jeunes démontreront leur compréhension de la culture de leur communauté d'origine par le biais de l'art, de spectACLÉs, de présentations et d'échanges entre pairs.

Relier CCLÉ 2026 à la salle de classe

Explorer diverses perspectives et expériences :

- Découvrez diverses perspectives canadiennes sur le leadership, le service communautaire, la résilience et plus encore grâce à des ateliers interdisciplinaires.
- Des conférenciers canadiens réputés aborderont les enjeux sociaux et la sensibilisation, le leadership et la communauté.
- Les jeunes seront immergés dans une communauté d'autres jeunes Canadiens (anglophones et francophones) qui offrent chacun une perspective différente sur leurs communautés, expériences et cultures d'origine.
- Les jeunes participeront à des visites locales mettant en valeur l'histoire, la culture et les innovations locales.
- Les jeunes collaboreront ensemble au sein de petits groupes d'apprentissage, chacun étant composé à parts égales de jeunes provenant des provinces et des territoires.
- Les jeunes participeront à de nouveaux apprentissages en communication, notamment grâce à la possibilité pour les élèves anglophones d'apprendre des élèves francophones, aux langues et enseignements autochtones, et à la communication par l'art, la musique et la poésie.

Des questions ?

Veillez contacter Maddie Campbell à
mcampbell@studentleadership.ca

Programmation CCLÉ 2026

Nous collaborons avec diverses organisations et conférenciers pour donner vie à notre programme d'ateliers au CCLÉ et offrir aux jeunes leaders une expérience complète et diversifiée.

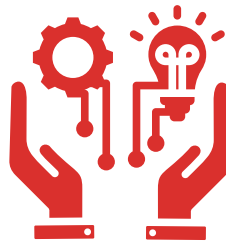
Partenaires passés et actuels d'engagement communautaire au CCLÉ :



Lors du CCLÉ 2026, les jeunes participeront à des ateliers portant sur les domaines d'intérêt suivants :



Santé mentale et bien-être



Innovation et
entrepreneuriat



Diversité, équité et inclusion



Communication
et collaboration



Programmes scolaires
et communautaires



Éducation en plein air

À venir:

Les renseignements supplémentaires qui seront communiqués aux participants inscrits comprennent :

Liens pour réserver un hôtel (avant/après la conférence)

Descriptions des ateliers étudiants
Annonces des conférenciers principaux

Programmes mis à jour

Programme de perfectionnement professionnel des moniteurs

